

# Välkommen till tillsynsmyndighetsväljaren!

Tillsynsmyndighetsväljaren är till för dig som behöver hjälp att bestämma vilken myndighet som har rätt att utöva tillsyn över ett visst förorenat område. Väljaren fungerar som en guide, som via ett antal frågor leder dig fram till den rätta tillsynsmyndigheten. Besvara varje fråga genom att klicka på lämpligt alternativ i den röda texten, under respektive fråga och tillhörande förklaring. I många fall behöver du besvara flera frågor innan du kommer fram till vem som är rätt tillsynsmyndighet i ditt fall.

Vill du börja använda väljaren direkt, klickar du på "Till väljaren". Vill du i stället få en överblick över hur väljaren är strukturerad, klickar du på "Hur väljaren är uppbyggd".

Tyvärr är tillsynsmyndighetsväljaren inte hundra procentig, så rådfråga gärna en jurist om ditt ärende är särskilt komplicerat!

[Till väljaren](#)

[Hur väljaren är uppbyggd](#)



REKOMMENDERAD  
TILLSYNSVÄGLEDNING  
FÖRORENADE OMRÅDEN

# Har föroreningen orsakats av militär verksamhet?

Med *militär verksamhet* menas verksamhet som bedrivs eller har bedrivits av Försvarsmakten, Fortifikationsverket, Försvarets materielverk eller Försvarets radioanstalt.

Om man är osäker på om föroreningen har orsakats av en militär verksamhet bör man kontrollera saken med Generalläkaren. Det är nämligen Generalläkaren som har ansvaret för tillsynen inom miljö- och hälsoskyddsområdet för ovan nämnda verksamheter.

Ja

Nej

Har föreningen uppkommit i samband med en åtgärd som är reglerad i ett beslut av Länsstyrelsen enligt 12 kap. 6 § miljöbalken?

Observera att en anmälan för samråd enligt 12 kap. 6 § miljöbalken i vissa fall ska göras till andra myndigheter än till Länsstyrelsen. Denna tillsynsmyndighetsväljare omfattar inte sådana situationer.

[Ja](#)

[Nej](#)

[Backa](#)

# Är det fråga om en föroreningskada/ett förorenat område eller annan miljöskada?

Med *annan miljöskada* avses här en allvarlig miljöskada enligt 10 kap. 1 § andra stycket miljöbalken i dess lydelse från och med den 1 augusti 2007. Där hittar man också definitionerna av begreppen *föroreningskada* och *allvarlig miljöskada*.

Ett förorenat område definieras i 10 kap. 1 § miljöbalken i dess lydelse före den 1 augusti 2007.

[Föroreningskada/förorenat område](#)

[Annan miljöskada](#)

[Backa](#)

# Har föroreningsskadan orsakats av en tillståndspliktig verksamhet?

Med *tillståndspliktig verksamhet* avses verksamhet som är eller, om verksamheten hade varit i drift idag, skulle ha varit tillståndspliktig enligt nu gällande regler. Se miljöprövningsförordningen (2013:251).

[Ja](#)

[Nej](#)

[Backa](#)

# Är verksamheten i drift?

Här avses den verksamhet som orsakat eller bidragit till föroreningen.

[Ja](#)

[Nej](#)

[Backa](#)

# Har tillsynsansvaret över föroreningsskadan överlåtit till kommunen?

Kontrollera om tillsynsansvaret för föroeningen har överlåtit. Tidigare var det nämligen vanligt att tillsynsansvaret bara överläts för miljöfarliga verksamheter, vilket inte inkluderade de föroeningar verksamheterna hade orsakat.

[Ja](#)

[Nej](#)

[Backa](#)

Kommunen är tillsynsmyndighet!

[Tillbaka till början](#)



Länsstyrelsen är tillsynsmyndighet!

[Tillbaka till början](#)

# Upphörde verksamheten före eller efter den 30 juni 1969?

Här efterfrågas om verksamheten i stort har varit i faktisk drift efter den 30 juni 1969. Anledningen till detta är att övergångsbestämmelserna till 10 kap. miljöbalken kräver att så är fallet, för att 10 kap. miljöbalken ska få tillämpas. Se 8 § lag (1998:811) om införande av miljöbalken.

Det är verksamheten i stort som ska ha pågått efter den 30 juni 1969 för att reglerna ska kunna tillämpas. Det innebär att föroreningen i sig kan ha uppkommit före detta datum och att reglerna ändå är tillämpliga. Se Kloster Fabriker MÖD 2005:30 eller Tarkett/Ebbamåla MÖD 2008:11.

[Före](#)

[Efter](#)

[Backa](#)

# Hade tillsynsansvaret för föroreningen överlåtit till kommunen i samband med nedläggningen av verksamheten?

Kontrollera om tillsynsansvaret för föroreningen har överlåtit. Tidigare var det nämligen vanligt att tillsynsansvaret bara överläts för den miljöfarliga verksamheten, vilket inte inkluderade de föroreningar verksamheten hade orsakat.

[Ja](#)

[Nej](#)

[Backa](#)

# Har tillsynsansvaret över föreningen överlåtit till kommunen efter verksamhetens nedläggning?

Den här frågan är inte alltid lätt att besvara. Exempelvis kan en hel bransch ha överlåtit och då råder ibland oklarheter om ifall även de nedlagda verksamheterna ingick i överlåtelsebeslutet.

[Ja](#)

[Nej](#)

[Backa](#)

Har/hade kommunen eller länsstyrelsen tillsynsansvaret för den verksamhet som orsakade den allvarliga miljöskadan?

Kontrollera om tillsynsansvaret för verksamheten har överlåtit.

[Kommunen](#)

[Länsstyrelsen](#)

[Backa](#)

# Har tillsynsansvaret överlåtit till kommunen?

Kontrollera om tillsynsansvaret för föreningen har överlåtit. Tidigare var det nämligen vanligt att tillsynsansvaret bara överläts för miljöfarliga verksamheter, vilket inte inkluderade de föreningar verksamheterna hade orsakat.

[Ja](#)

[Nej](#)

[Backa](#)

# Generalläkaren är tillsynsmyndighet!

[Tillbaka till början](#)

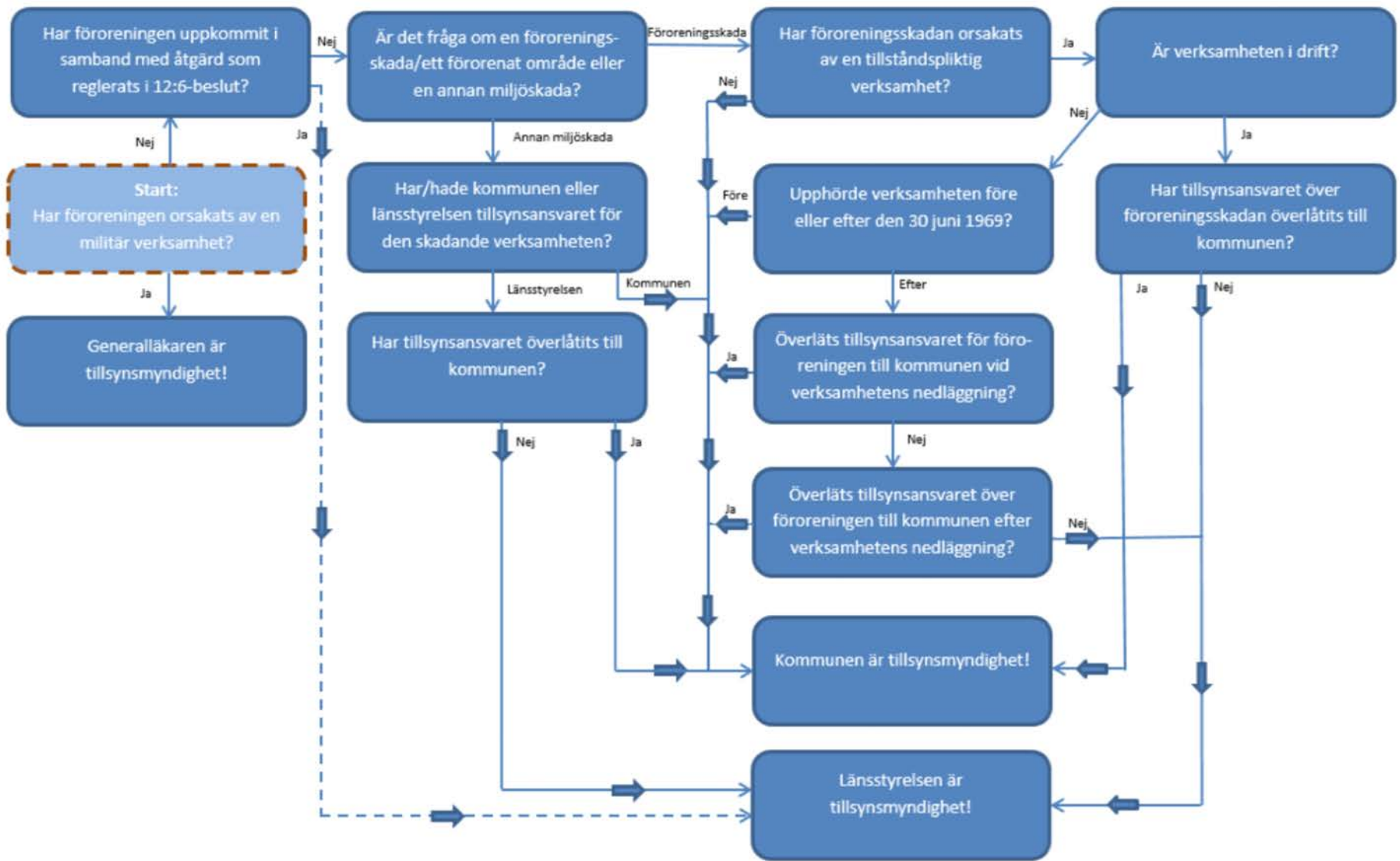
**OBS:** Om t.ex. en civil aktör vill exploatera mark som förorenats av militär verksamhet kan flera tillsynsmyndigheter behöva samarbeta i ärendet. Generalläkaren utövar nämligen enbart tillsyn mot Försvarmakten, Fortifikationsverket, Försvarets materielverk och Försvarets radioanstalt.

# Länsstyrelsen är (kanske) tillsynsmyndighet!

[Tillbaka till början](#)

**OBS:** Rättsläget är oklart. Enligt lagtextens ordalydelse tycks länsstyrelsen inte vara tillsynsmyndighet för föreningar som orsakats av så kallade 12:6-verksamheter. I rättspraxis har dock tillsynsmyndigheten oftast funnits vara densamma för en verksamhet som för dess föreningar. Det är ju den myndighet som bäst känner till verksamheten och därmed de föreningar den kan ha gett upphov till.





Tillbaka till början