



LÄNSSTYRELSEN
VÄSTRA GÖTALAND

Vattenområden

Förorenade sediment

Branschgruppen för Förorenade områden
Länsstyrelsen i Västra Götalands län, mars 2003

Framtaget och sammanställt av Hillevi Upmanis

Innehållsförteckning

Innehållsförteckning.....	2
Vattenområden – förorenade sediment	3
Bäveån.....	6
Edsån	8
Sjöråså	9
Tidan.....	10
Lidan.....	16
Upperudsälven.....	20
Viskan (inklusive Häggån).....	25
Åtran.....	31
Örekilsälven	38
Göta älv från havet till utloppet från Vänern	40
Möndalsån.....	55
Säveån	60
Göta älv norr om Göta älvs utlopp från Vänern.....	66
Vattendrag till Askimsviken.....	72

Vattenområden – förorenade sediment

Inledning

I förorenade områden ingår inte bara områden på torra land, utan även sediment i hav, sjöar och vattendrag. Som en del i arbetet med förorenade områden i Västra Götalands län, har Branschgruppen för Förorenade områden därför sett närmare på potentiella förorenares läge i förhållande till länets vattenområden (hav, vattendrag och sjöar). På det sättet har vi kunnat lokalisera områden där det finns risk för att sedimenten kan vara negativt påverkade av olika typer av utsläpp.

Analysen har gjorts med hjälp av GIS (program: ArcView) och har inkluderat alla objekt i länets MIFO-databas (Metod för Inventering av Förorenade Områden), samt tillståndspliktiga anläggningar som har utsläpp till andra medier än luft (utdrag ur EMIR). På grund av ett misstag i analysen inkluderar dock kartorna även vissa objekt med utsläpp endast till luft (dessa objekt listas dock inte i tabellerna). Anledningen till att de tillståndspliktiga anläggningarna inkluderats är för att göra det helt säkert att potentiella riskområden inte missas. Detta innebär att ett stort antal områden finns med både som MIFO-objekt och som tillståndspliktiga anläggningar, och de kan ha något olika X- och Y-koordinater.

Både uttaget ur MIFO och ur EMIR är gjort 12 december 2002, och objekt/anläggningar som lagts till efter detta datum är därför inte inkluderade i analysen.

Följande avrinningsområden (namngivna efter utloppsnamnet för respektive vattendrag) har inkluderats i analysen (Figur 2).

Inkluderade avrinningsområden

Avrinningsområdena är definierade och framtagna av SMHI.

Ätran

Viskan

Viskan inklusive delavrinningsområdet Häggån

Rolfsån

Kungsbackaån

Göta älv – Uppdelat i två områden:

 Göta älv från havet till utloppet från Väneren

 Allt norr om Göta älvs utlopp från Väneren

 samt inklusive delavrinningsområdena Mölndalsån och Säveån

Bäveån

Örekilsälven

Strömsån

Enningdalsälven

Nossan

Dalbergsån

Upperudsälven

Lidan

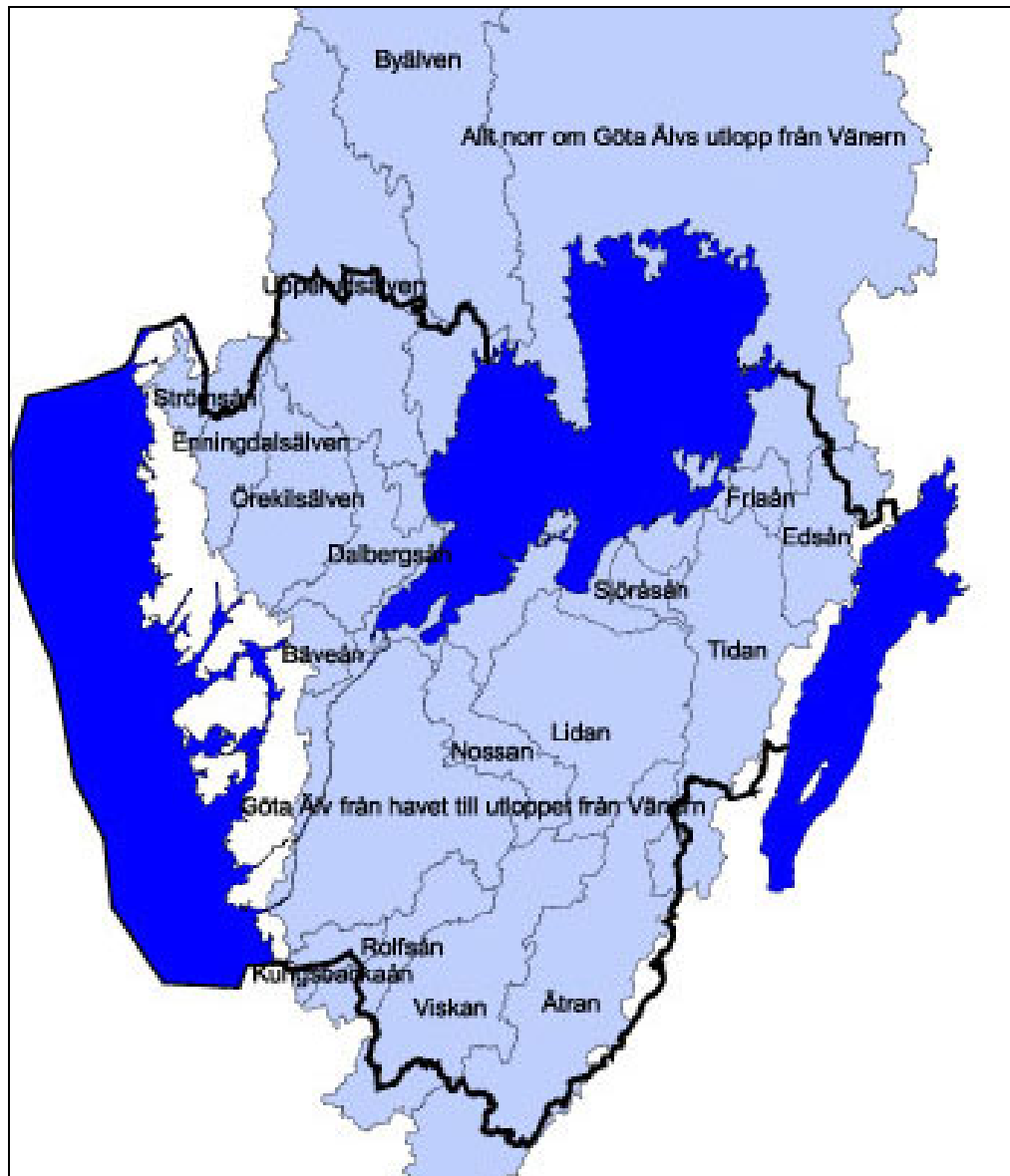
Sjöråsån

Tidan

Friaån

Edsån

Samt dessutom de mindre avrinningsområden (längs kusten) som ej ingår i ovanstående.



Figur 1. De större analyserade avrinningsområdena i länet. Byälvens avrinningsområde ligger inte till någon del inom Västra Götalands län och inkluderas därför inte i analysen.

Analys

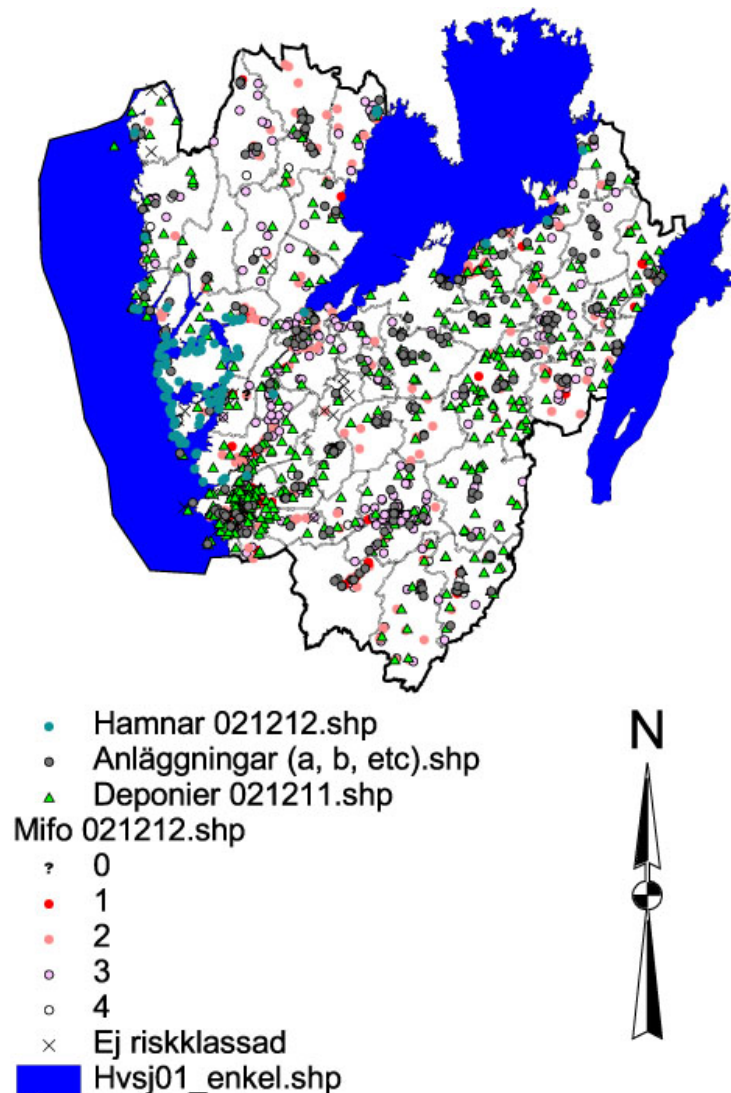
Rapporten redovisar endast de avrinningsområden där intressanta kluster av objekt har noterats. De intressanta klustren har valts ut i en granskning av materialet tillsammans med flera personer i branschgruppen. Enstaka 1:or samt mindre kluster av objekt har inte studerats närmare i det här arbetet. Om dessa ligger nära ett vattendrag kan de ändå utgöra en risk för sedimenten, vilket man bör vara uppmärksam på.

Som nämnts ovan finns vissa objekt som flera punkter i kartorna. Dettas beror dels på att de finns både i MIFO och i EMIR, och dels på att samma anläggning angetts med olika X- och Y-koordinater i EMIR (en anläggning anges en gång för varje ämne den hanterar).

Objekten har inkluderats om de ligger inom en kilometers avstånd från vattenområdet, vilket har fastställts med hjälp av funktionen ”buffer” i ArcView. I respektive karta har sedan dessa objekt ringats in, men själva bufferområdet visas inte i kartan.

För vidare och/eller närmare analys finns filerna i mappen för branschgruppens arbeten på Länsstyrelsen. [Excel-filer: G:\Miljöskydd\Intern\Branschgrupper\Företrade områden\MIFO\GIS Vattenområden\Redovisning; ArcView-filer (grundkarta): G:\Miljöskydd\Intern\Branschgrupper\Företrade områden\MIFO\GIS Vattenområden]

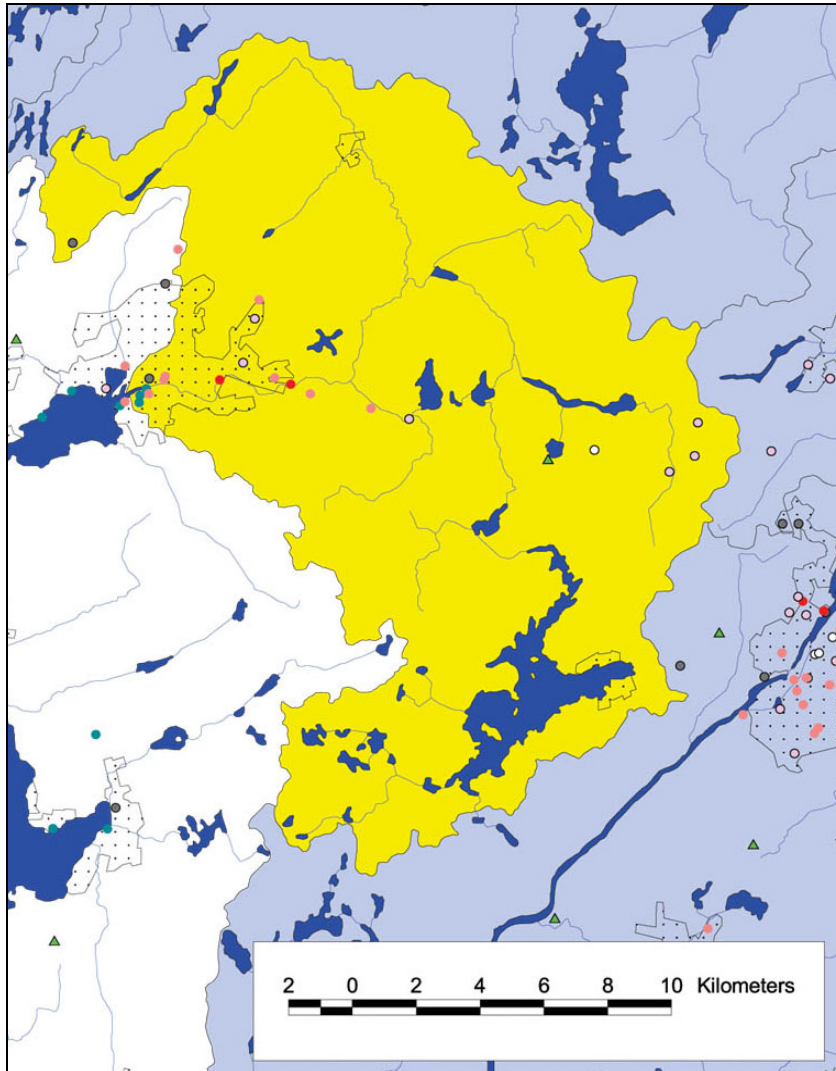
Vattendragens karaktär (det vill säga om de rinner snabbt eller långsamt och vilka sedimentationsmöjligheter som finns) är väsentliga vid de vidare analyserna av var föroreningarna sedimenterar.



Figur 2. Karta över länets kommuner samt företrade områden. Legend och norrpil gäller för alla kartor i dokumentet.

Bäveån

Det sker troligen en hel del sedimentation i havsviken där Bäveån mynnar, och objekt även utanför avrinningsområdet (vilka därmed inte är listade i nedanstående tabell) har sannolikt sin avrinning till viken. Troligen finns sedimentprovtagningar.



Figur3. Avrinningsområde Bäveån.

Tabell. Sammanfattning av objekten inom avrinningsområdet Bäveån. Observera att vissa objekt kan ha angetts både som anläggning och som MIFO-objekt.

	<u>m²</u>	<u>km²</u>	
Områdets area:	300631940	301	
Totalt antal objekt:	24		
Antal avloppsanläggning:	1		
Antal A-anläggningar:	0		
Antal B-anläggningar:	2		
Antal MIFO-objekt:	20	<u>Riskklass 2</u>	
Antal MIFO-1:or	2	Antal MIFO-1:or	0
Antal MIFO-2:or	7	Antal MIFO-2:or	0
Antal MIFO-3:or	6	Antal MIFO-3:or	0
Antal MIFO-4:or	1	Antal MIFO-4:or	0
Antal deponier (det vill säga MIFO-kod FXXXX-2XXX)	1		
Antal hamnar (det vill säga MIFO-kod FXXXX-3XXX)	3		

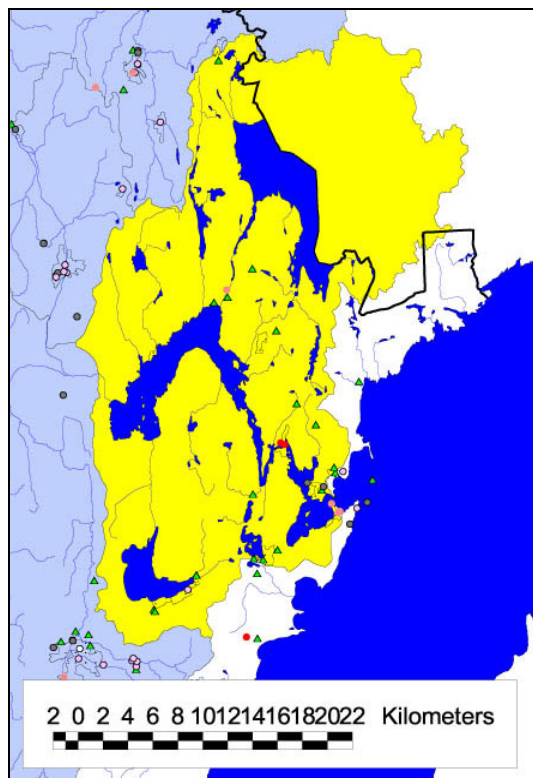
Tabell. Sammanfattning av objekten inom avrinningsområdet Bäveån. Objekten väster om sjöarna längs vattendraget till havsviken är gråmarkerade.

OBJEKTID	OBJEKT
1485-1117	Uddevalla avloppsreningsverk, Skansverket BRANSCH: 90.001-1 ; B-anläggning
1485-1134	Havskurens avfallsupplag BRANSCH: 90.004-5 ; B-anläggning
F1485-0001	Junoverksområdet
F1485-0002	ELIT Fönster
F1485-0003	Tvättman
F1485-0004	Katrinedal
F1485-0005	Bjurströms Trävaru AB
F1485-0006	Uddevalla Trä AB
F1485-0007	Stureholms Träimpregnering AB
F1485-0008	Galvano Lammert AB
F1485-0009	Ångebackens bildelar AB
F1485-0010	Stena Metall Återvinning AB
F1485-0012	Uddevalla gasverk
F1485-0013	Kampenhofs spinneri
F1485-3004	Marinhuset AB, Södra
F1485-3012	Junokajen
F1485-3013	Marinhuset AB, Norra
F1487-0006	Sellbergs, Grunnebo
F1487-0017	Ohlssons Bildemontering
F1487-0018	Skuleboda Fältspatgruva
F1487-0030	Asfaltverk Stora Almås
F1487-2008	Örbacka, Väne Ryr

Edsån

Två 1:or vid Bottensjön (Forsvik). Sedimentprov finns på Länsstyrelsen [Karlsborgspärmen i arkivet].

Kvarteret Impregneraren på udden vid Edsåns utlopp (tre stycken 2:or) kan vara av intresse. Kontrollera om avrinningen sker till den mindre sjön väster om dem.



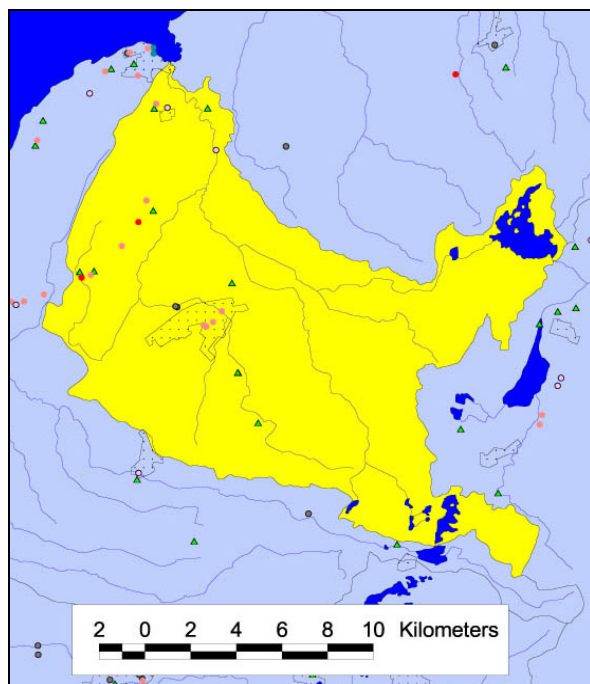
Figur4. Avrinningsområde Edsån.

Tabell. Sammanfattning av objekten inom avrinningsområdet Edsån. Observera att vissa objekt kan ha angetts både som anläggning och som MIFO-objekt.

Områdets area:	m ² 908034940,000	km ² 908	
Totalt antal objekt:	22		
Antal avloppsanlägggn.:	1		
Antal A-anläggningar:	0		
Antal B-anläggningar:	1		
Antal MIFO-objekt:	21	<u>Riskklass 2</u>	
Antal MIFO-1:or	2	Antal MIFO-1:or	0
Antal MIFO-2:or	2	Antal MIFO-2:or	0
Antal MIFO-3:or	1	Antal MIFO-3:or	0
Antal MIFO-4:or	0	Antal MIFO-4:or	0
Antal deponier (det vill säga MIFO-kod FXXXX-2XXX)	16		
Antal hamnar (det vill säga MIFO-kod FXXXX-3XXX)	0		

Sjöråsån

Alla objekt inom avrinningsområdet är av intresse för ansamling av föroreningar i sediment vid vattendragets utlopp.



Figur5. Avrinningsområde Sjöråsån.

Tabell. Sammanfattning av objekten inom avrinningsområdet Sjöråsån. Observera att vissa objekt kan ha angetts både som anläggning och som MIFO-objekt.

Områdets area:	m ² 242494580	km ² 242	
Totalt antal objekt:	23		
Antal avloppsanlägggn.:	1		
Antal A-anläggningar:	0		
Antal B-anläggningar:	1		
Antal MIFO-objekt:	22	<u>Riskklass 2</u>	
Antal MIFO-1:or	2	Antal MIFO-1:or	0
Antal MIFO-2:or	8	Antal MIFO-2:or	0
Antal MIFO-3:or	2	Antal MIFO-3:or	0
Antal MIFO-4:or	0	Antal MIFO-4:or	0
Antal deponier (det vill säga MIFO-kod FXXXX-2XXX)	10		
Antal hamnar (det vill säga MIFO-kod FXXXX-3XXX)	5		

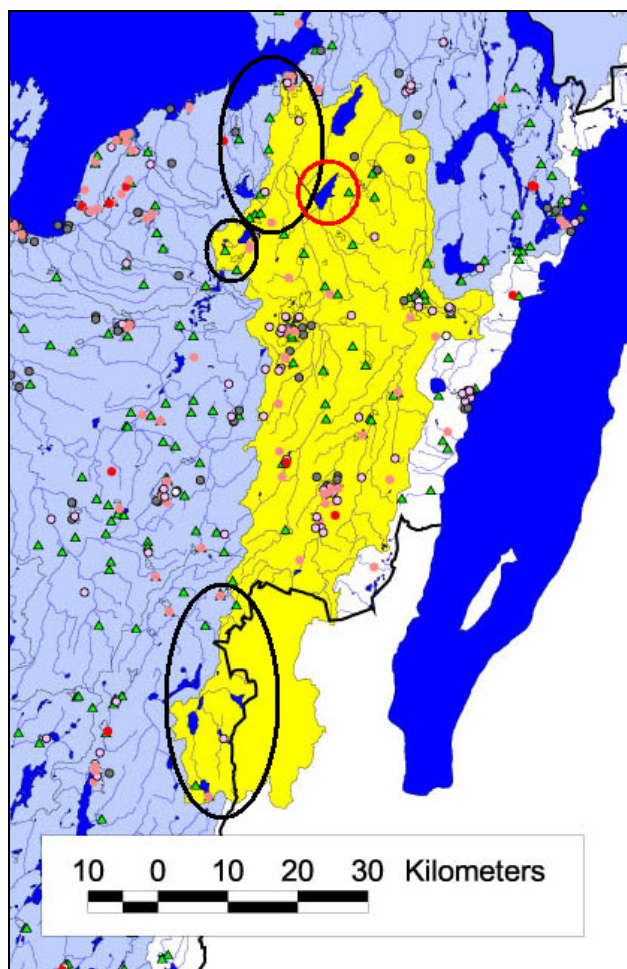
Tabell. Objekten inom avrinningsområdet Sjöråsån.

OBJEKTID	OBJEKT
1471-1145	Götene avloppsreningsverk BRANSCH: 90.001-1 ; B-anläggning
F1471-0003	Kinnekleva, Skifferoljeverk m.m.

F1471-0004	Götene Träindustri
F1471-0005	Götene mekaniska
F1471-0008	Garveri
F1471-0009	Bilskrot Gössäter
F1471-0010	Helge Gustavssons ByggnadsAB
F1471-0011	Brokvarns kvarn
F1471-2001	Götene (öppen soptipp utmed Kinne Vedumsvägen)
F1471-2003	Brattefors
F1471-2008	Gössäter soptipp
F1471-2009	Kestad
F1471-2010	Hälledal
F1471-2011	Sandtorp
F1471-2012	Kinne-Vedum
F1471-2013	Gullhamra
F1471-2014	Stengårdsslätten
F1471-2015	Deponeringsanläggningen Gullhammar
F1471-3005	Gössäter
F1471-3011	Kinne-kulle ring
F1471-3012	Ödbogården
F1471-3013	Haggården
F1471-3014	Sörgården

Tidan

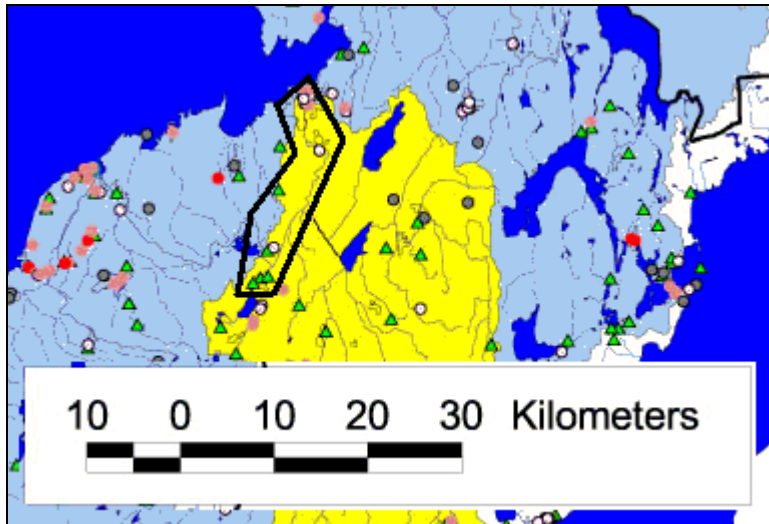
Tidans avrinningsområde visas i nedanstående figur. Det östra området inringar bara den sjö som kan bli aktuell för undersökning, eftersom i princip alla objekt söder om området troligen har sjön som sedimentationsområde (övriga). Objekten i det markerade området längst i söder (se Figur 6) är inte inkluderade, utan redovisas med en egen markering (södra området). Ytterligare ett intressant område kan vara viken där Tidån rinner ut i Vänern (norra området)



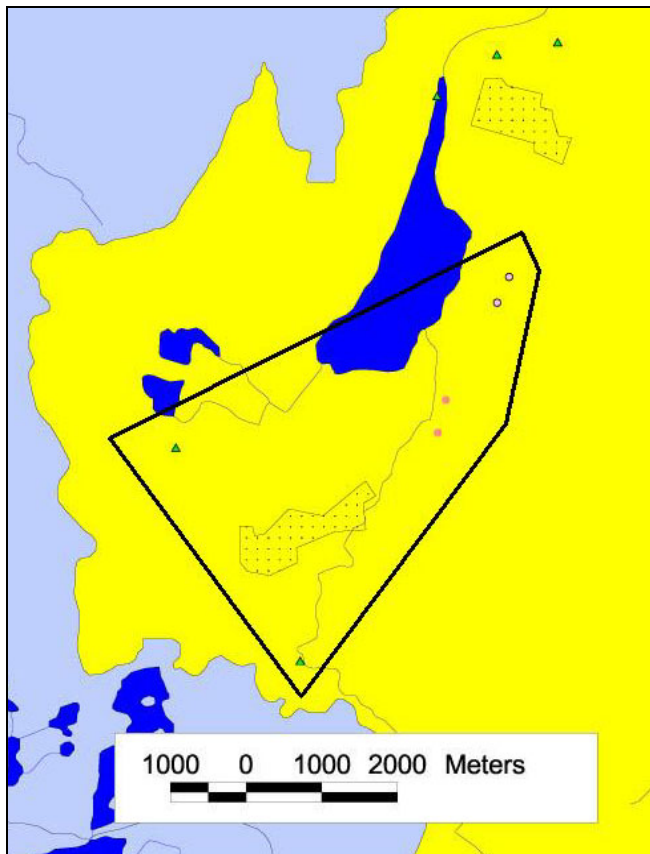
Figur6. Avrinningsområde Tidån och de områden som studerats närmare. Den röda markeringen anger den sjö där sediment från övriga objekt (dvs ej inkluderade i de andra områdena) senast bör sedimentera.

Tabell. Sammanfattning av objekten inom avrinningsområdet Tidån. Observera att vissa objekt kan ha angetts både som anläggning och som MIFO-objekt.

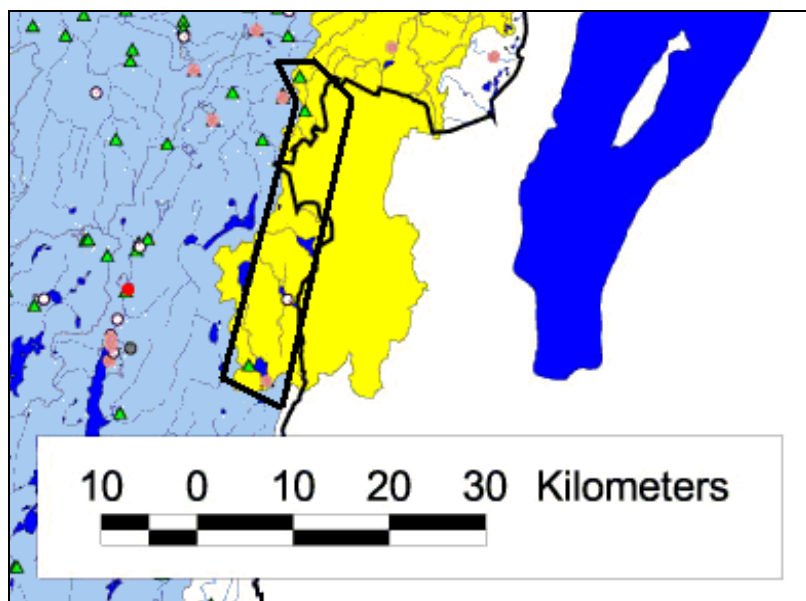
Områdets area:	<u>m²</u> 2188932400	<u>km²</u> 2189	
Totalt antal objekt:	136		
Antal avloppsanlägggn.:	3		
Antal A-anläggningar:	1		
Antal B-anläggningar:	13		
Antal MIFO-objekt:	119	<u>Riskklass 2</u>	
Antal MIFO-1:or	2	Antal MIFO-1:or	0
Antal MIFO-2:or	34	Antal MIFO-2:or	0
Antal MIFO-3:or	40	Antal MIFO-3:or	0
Antal MIFO-4:or	2	Antal MIFO-4:or	0
Antal deponier (det vill säga MIFO-kod FXXXX-2XXX)	41		
Antal hamnar (det vill säga MIFO-kod FXXXX-3XXX)	16		



Figur6.1. Det markerade området i norr enligt Figur6.



Figur6.2. Det markerade området i väster enligt Figur6.



Figur6.3. Det markerade området i söder enligt Figur6.

Tabell. Sammanfattning av objekten inom avrinningsområdet Tidån. Objekten inom respektive delområde är markerade med N (norra), V (Västra), S (södra) samt Ö (övriga, det vill säga de som troligen sedimenterar i sjön i det rödmarkerade området). Observera att det är möjligt att vissa objekt kan ha angetts både som anläggning och som MIFO-objekt.

OBJEKTID	OBJEKT	OMRÅDE
1472-1109	Jonsboda BRANSCH: 01-1 ; B-anläggning	Ö
1472-1133	Tibro avloppsreningsverk BRANSCH: 90.001-1 ; B-anläggning	Ö
1473-1102	Smebybacke AB BRANSCH: 01-1 ; B-anläggning	Ö
1473-1112	Moholms Säteri BRANSCH: 01-1 ; B-anläggning	Ö
1493-1102	Katrinefors Bruk BRANSCH: 21.111-1 ; A-anläggning	N
1493-1103	Electrolux BRANSCH: 29 ; --anläggning	N
1496-1101	Volvo Lastvagnar, Skövde BRANSCH: 34 ; --anläggning	Ö
1496-1102	Cementa BRANSCH: 26.51-1 ; A-anläggning	Ö
1496-1104	Skövde Slakteri AB BRANSCH: 15.1-1 ; B-anläggning	Ö
1496-1116	Arla Foods AB - Skövde BRANSCH: 15.51-1 ; B-anläggning	Ö
1496-1118	Skövde avfallsupplag, Risängen BRANSCH: 90.004-5 ; B-anläggning	Ö
1496-1162	Hagåsentippen BRANSCH: 90.004-5 ; B-anläggning	Ö
1496-1163	Klagstorpstippen (Tovatorpstippen) BRANSCH: 90.004-5 ; B-anläggning	Ö
1496-1170	Skövde avloppsreningsverk BRANSCH: 90.001-1 ; B-anläggning	Ö
1498-1104	Lear Corporation Sweden AB BRANSCH: 25.2-1 ; B-anläggning	Ö
1498-1107	Vallberga Kontrollhönseri AB BRANSCH: 01-2 ; C-anläggning	Ö
1498-1111	Tidaflag AB BRANSCH: 25.2-1 ; B-anläggning	Ö
1498-1134	Tidaholms avloppsreningsverk BRANSCH: 90.001-1 ; B-anläggning	Ö
F1472-0001	Levins	Ö
F1472-0002	Sörsågen Bygg och Interiör AB	Ö
F1472-0003	Nolsågen	Ö
F1472-0005	Kårtorp	Ö
F1472-0007	Etja Kem och Tvätt	Ö
F1472-0008	Skaraborgs verktygsfabrik HB	Ö
F1472-0009	Ställverk	Ö
F1472-0010	Spånbank, Hultadammen	Ö

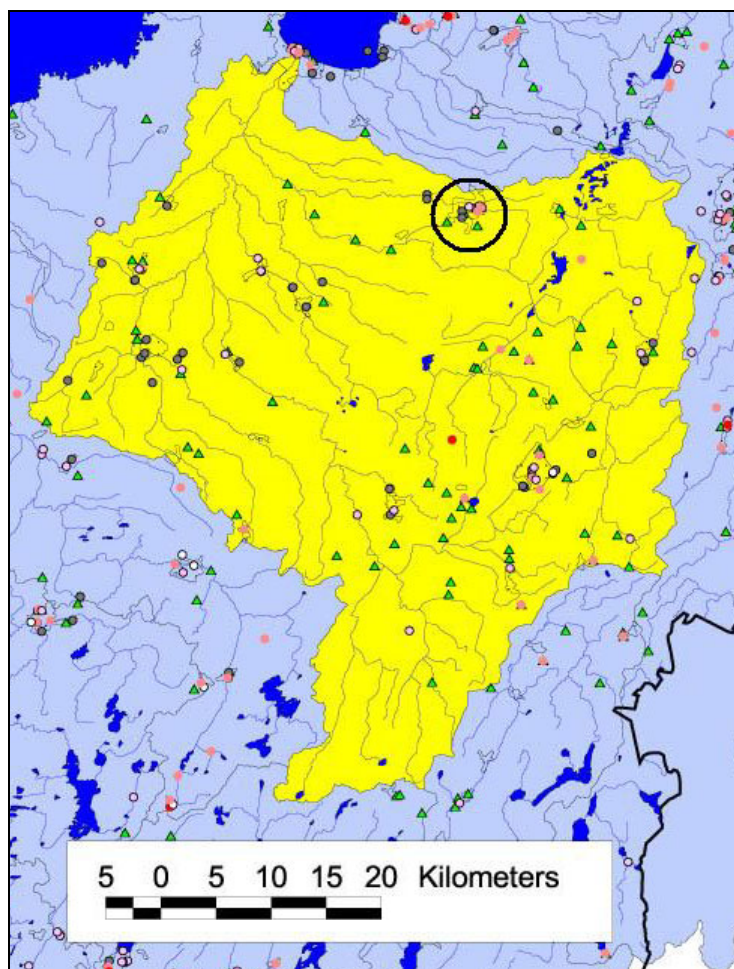
F1472-0011	Häggetorp 1:95	Ö
F1472-2001	"Albert Larssons"	Ö
F1472-2002	Vabacka	Ö
F1472-2003	Hönsa	Ö
F1472-2007	Häggetorps Sågverk AB	Ö
F1472-2008	Åreberg	Ö
F1472-2009	Grönhultstippen	Ö
F1481-0031	Kikås 1:217- Kishålan	Ö
F1481-0032	Kikås 1:217- Sodoms torn	Ö
F1491-104	Br Strålin, Liared	S
F1491-118	Alvar Hedén	S
F1491-2007	Strängsered (Strängseredstippen, Gullered)	S
F1491-2026	Strängsered	S
F1493-0002	F.d. Berghs Kemiska tvätt	N
F1493-0003	Lunds kemtvätt	N
F1493-0009	Käckestad 2:14	N
F1493-0014	Katrinefors Bruk	N
F1493-0015	Mariestads Gasverk	N
F1493-2003	Ek	N
F1495-2003	Åbo soptipp	V
F1496-0001	Böja	N
F1496-0002	Suntetorps impregnering AB	Ö
F1496-0003	Stenatorps Trä AB	Ö
F1496-0004	Skövde gasverk	Ö
F1496-0005	Formec Teknik AB, Fd AB Rune Lorentzon	Ö
F1496-0006	Dagvattenanläggning i Skultorp	Ö
F1496-0007	Volvo	Ö
F1496-0008	AA Skrot	Ö
F1496-0011	R.Eklunds Skrotaffär och S.Eklunds Bilskrotning	Ö
F1496-0012	Skultorps Bildemontering	Ö
F1496-0013	Rävstorp	Ö
F1496-0015	Cementa AB	Ö
F1496-0016	Paroc	Ö
F1496-0017	Stena Gotthard Återvinnings AB	Ö
F1496-0018	Skaraborgs miljöhantering	Ö
F1496-2001	Timmersdala	N
F1496-2002	Sträte	Ö
F1496-2003	Träde	Ö
F1496-2004	Skultorp (Skultorpstippen)	Ö
F1496-2005	Stöpen	Ö
F1496-2006	Bronäs (Bronästippen)	N
F1496-2007	Gömmet	N
F1496-2008	Odenslunda	Ö
F1496-2009	Garpaparken	Ö
F1496-2010	Brakullen, Vreten	Ö
F1496-2011	Fjället	Ö
F1496-2012	Lilla Krogstorp	Ö
F1496-2013	Djursätra	Ö
F1496-2014	Väring (Värings tipp, Fredsskogen)	Ö
F1496-2015	Tåstorp	Ö
F1496-2017	Korgatorp	Ö

F1496-2018	Annikas dråg	N
F1496-2019	Tatermyren	Ö
F1496-2020	Salt-Erik	V
F1496-2021	Kungsvillan	Ö
F1496-2022	Trumslagargropen	Ö
F1496-2024	Suntetorp	Ö
F1496-3001	Stolan	N
F1496-3002	Melldala A	V
F1496-3003	Melldala B	V
F1496-3004	Karlsfors kalkbruk	V
F1496-3005	Skalmesäter/Dämman	V
F1496-3006	Mölltorp	Ö
F1496-3007	Käpplunda A	Ö
F1496-3008	Käpplunda B	Ö
F1496-3009	Skövde mek. stenhuggeri och kalkbruks AB	Ö
F1496-3010	Lillegården A	Ö
F1496-3011	Lillegården B	Ö
F1496-3012	Nolgården	Ö
F1496-3013	Gullhögen	Ö
F1497-0001	Fridene Snickerifabrik AB	Ö
F1497-0003	Munkebo Korsberga Industrideponi	Ö
F1497-2007	Korsberga Tegelbruk	Ö
F1497-2008	Korsberga	Ö
F1497-2009	Blikstorp	Ö
F1497-2010	Fridene?	Ö
F1498-0001	Bälteberga	Ö
F1498-0002	Stallängstvädden	Ö
F1498-0003	Annefors	Ö
F1498-0004	Skjutbana Ekedalen	Ö
F1498-0005	Skjutbana Ekedalen 2	Ö
F1498-0008	Garveriet Madäng	Ö
F1498-0009	Deponi Garveri 1	Ö
F1498-0010	Deponi Garveri 2	Ö
F1498-0011	Hjulåsen	Ö
F1498-0012	Klämmesbo	Ö
F1498-0013	Madäng Bilskrot	Ö
F1498-0014	Marbotorp	Ö
F1498-0015	Siggestorp	Ö
F1498-0016	Deponi Varpaliden	Ö
F1498-0017	Skjutbana Siggestorp	Ö
F1498-0018	Titanen	Ö
F1498-0020	Vättak	Ö
F1498-0021	Kemtvätt Yxan	Ö
F1498-0022	Madängsholm	Ö
F1498-0023	Hyltan deponi	Ö
F1498-0024	Tidaholmsverken-Lear Corporation	Ö
F1498-0025	Tidaholm kemisk tvätt	Ö
F1498-0026	Jönköpings Vulkan - Ön	Ö
F1498-0027	Swedish Match Industries AB	Ö
F1498-0028	Marbodalen AB	Ö
F1498-2001	Ekedalen	Ö

F1498-2006	Deponi Folkabo	Ö
F1498-2007	Deponi Fröjered	Ö
F1498-3001	Övertorp	Ö
F1498-3002	Ödegården	Ö
F1498-3003	Smedsgården	Ö
F1499-0001	Borgunda Såg AB	Ö
F1499-0006	AB Dala Foder	Ö
F1499-2018	Yllestad I	S
F1499-2019	Yllestad II	S

Lidan

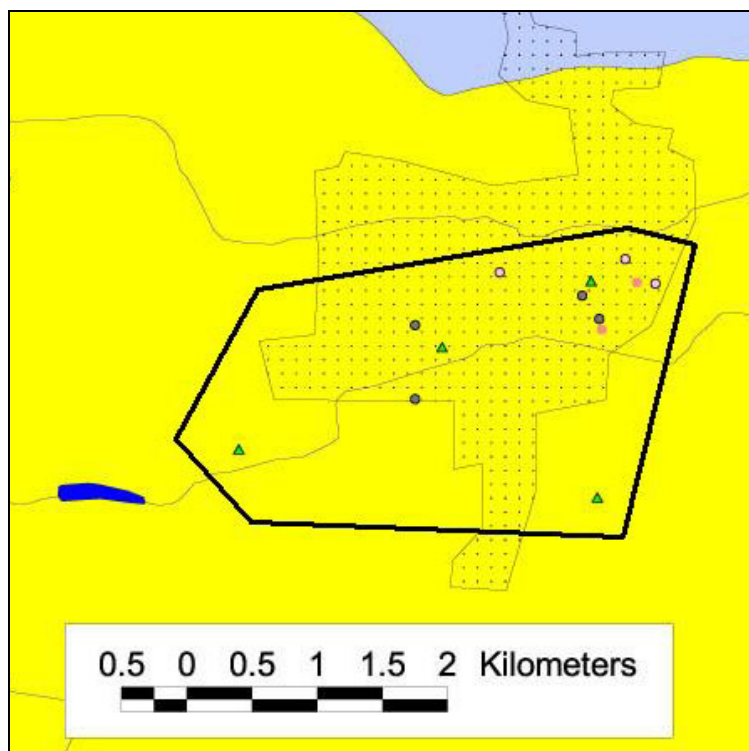
Vid utloppet till Vänern sedimenterar troligen mycket föroreningar, men detta är sannolikt inte ett problem eftersom området muddras ofta.



Figur 7. Avrinningsområde Lidan samt det område som studerats närmare.

Tabell. Sammanfattning av objekten inom avrinningsområdet Lidan. Observera att vissa objekt kan ha angetts både som anläggning och som MIFO-objekt.

Områdets area:	m ² 2265040600,000	km ² 2265	
Totalt antal objekt:	117		
Antal avloppsanlägggn.:	7		
Antal A-anläggningar:	1		
Antal B-anläggningar:	15		
Antal MIFO-objekt:	96	<u>Riskklass 2</u>	
Antal MIFO-1:or	1	Antal MIFO-1:or	0
Antal MIFO-2:or	19	Antal MIFO-2:or	0
Antal MIFO-3:or	18	Antal MIFO-3:or	0
Antal MIFO-4:or	1	Antal MIFO-4:or	0
Antal deponier (det vill säga MIFO-kod FXXXX-2XXX)	61		
Antal hamnar (det vill säga MIFO-kod FXXXX-3XXX)	2		



Figur7.1. Det markerade området enligt Figur7.

Tabell. Lista över objekt inom avrinningsområde Lidan. Objekten inom det inringade området är markerade med gult. Vissa objekt kan finnas både som anläggning och som MIFO-objekt.

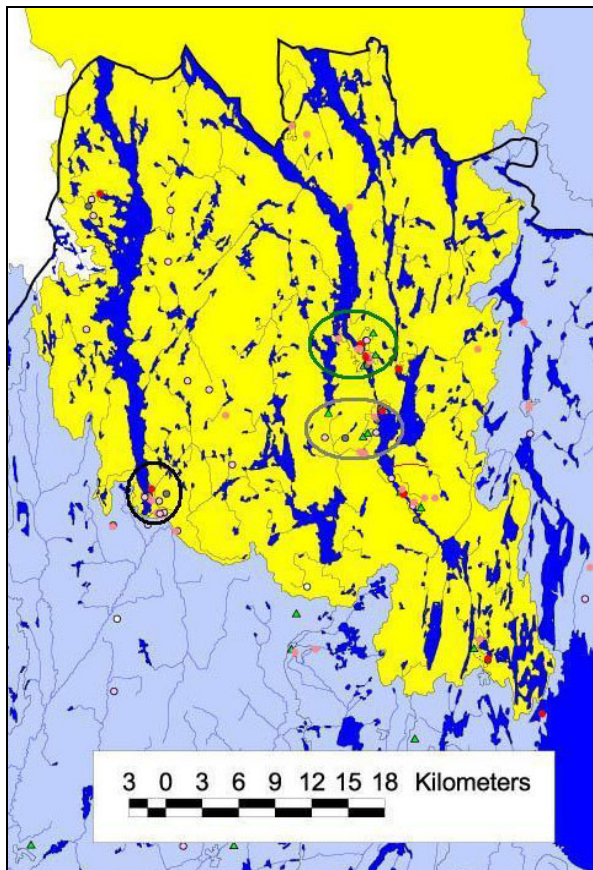
OBJEKTID	OBJEKT
1470-1103	Asko Cylinda BRANSCH: 29 ; --anläggning
1470-1169	Vara avloppsreningsverk BRANSCH: 90.001-1 ; B-anläggning
1470-1170	Håkantorps avloppsreningsverk BRANSCH: 90.001-1 ; B-anläggning
1470-1171	Kvänums avloppsreningsverk BRANSCH: 90.001-1 ; B-anläggning

1494-1123	Designor AB	BRANSCH: 26.2-1 ; B-anläggning
1494-1160	LVI-produkter	BRANSCH: 28 ; --anläggning
1495-1101	Swedish Meats	BRANSCH: 15.1-1 ; B-anläggning
1495-1102	Skaraverken	BRANSCH: 28 ; --anläggning
1495-1106	Kronfågel AB	BRANSCH: 15.1-1 ; B-anläggning
1495-1143	Scan Foods AB - Potatisfabriken	BRANSCH: 15.3-1 ; B-anläggning
1495-1153	Skara avloppsreningsverk	BRANSCH: 90.001-1 ; B-anläggning
1499-1103	Volvo, Flobyfabriken	BRANSCH: 34 ; --anläggning
1499-1106	Sikaverken	BRANSCH: 34 ; --anläggning
1499-1109	Falköpings Mejeri	BRANSCH: 15.51-1 ; B-anläggning
1499-1131	Konvex AB	BRANSCH: 15.1-6 ; A-anläggning
1499-1146	Alton	BRANSCH: 36 ; --anläggning
1499-1148	Elanders Gummessons AB	BRANSCH: 22.2-1 ; B-anläggning
1499-1156	Falköpings avfallsupplag	BRANSCH: 90.004-5 ; B-anläggning
1499-1157	Falköpings avloppsreningsverk	BRANSCH: 90.001-1 ; B-anläggning
1499-1159	Stenstorps avloppsreningsverk	BRANSCH: 90.001-1 ; B-anläggning
1499-1160	Floby avloppsreningsverk	BRANSCH: 90.001-1 ; B-anläggning
F1445-2001	Vitesand	
F1466-0002	Fåglaviks Glasbruk	
F1470-0002	Levene Såg AB	
F1470-0003	Asko Cylinda AB	
F1470-0004	Brotorps kvarn	
F1470-0005	Levene Kvarn	
F1470-0006	Skattegårdens Kvarn	
F1470-0008	Önumstorps Kvarn	
F1470-2001	Svarvarebo	
F1470-2002	St Skattegården, Längjum	
F1470-2003	Tråvad	
F1470-2004	Adelsåsen, Stora Levene	
F1470-2005	Levene, Stora Levene	
F1470-2006	Kulla, Vedum	
F1470-2007	Långaberget, Vedum	
F1470-2008	Enekulla, Arontorp	
F1470-2009	Nedervara, Nils-Ersgården	
F1470-2010	Assarsgården, Elisgården	
F1470-2011	Vägestorp	
F1470-2012	Rangeltorp	
F1494-0002	Lidköpings gasverk	
F1494-1010	Lidköping Machine Tools AB	
F1494-2002	Avfallstippen Resville	
F1494-2003	Järpåstippen	
F1495-0001	Skara Kemtvätt HB	
F1495-0002	Textil-Lån AB	
F1495-0003	EI-Tvätten	
F1495-0004	Skara Gasverk	
F1495-0005	Eccoverken - Skaraverken	
F1495-2001	Munkatorp (Lertag vid Tegelbruket)	
F1495-2002	Ekängen	
F1495-2004	Axvalls skräphåla	
F1495-2007	Kålltorps gårdstipp	
F1495-2009	Hästhalla	

F1495-2011	Blombacka gårdstipp
F1495-2012	Tullportagärdet (Orion)
F1495-2014	Oxen (Kalven)
F1495-2015	Lundby
F1496-0009	Skövde Riv och Skrotningsteknik
F1496-0010	Mulles skrot
F1499-0002	Almtex, Snipebro
F1499-0003	Falköpings Gasverk
F1499-0004	Deponi Bredegården
F1499-0005	Orreholmen
F1499-0007	AB Rosén och Söner
F1499-0008	Slutarps Kvarn
F1499-0009	Stenstorps Elektriska Kvarn
F1499-0010	Jäla Kvarn
F1499-0011	Lokstallarna
F1499-0012	Haglunds
F1499-0013	Tvättcentra i Falköping AB
F1499-0014	Eltvätten
F1499-0015	Lilla Björn 1
F1499-0017	F.d. Deponi Slutarp/Kinnarp
F1499-0018	F.d. Deponi Vartofta
F1499-0020	F.d. Deponi Gudhem/Torbjörntorp/Broddetorp
F1499-0021	F.d. Deponi Odensberg
F1499-2001	Bredegården, Stora Bjurum
F1499-2002	Odensberg I
F1499-2003	Valaberg
F1499-2004	Odensberg III
F1499-2005	Sätuna
F1499-2006	Kåxtorp
F1499-2007	Kvättak Lantbruk AB
F1499-2008	Torpa
F1499-2009	Ullene
F1499-2010	Vrangelsholm
F1499-2011	Kinnatomten
F1499-2012	Mönarp
F1499-2013	Kungsgården
F1499-2014	Friggeråkers
F1499-2015	Göteve Brogården
F1499-2016	Hushållningssällskapet
F1499-2020	Döve
F1499-2021	Halsäng
F1499-2022	Rosenskog
F1499-2023	Långö
F1499-2024	Tåstorp
F1499-2025	Brobacken (Långaläst)
F1499-2026	Holmen
F1499-2028	Slöta-Backen
F1499-2029	Skällsbo
F1499-2030	Fjällåkra
F1499-2033	Ranten
F1499-2034	Stora Bjurum I

F1499-2035	Stora Bjurum II
F1499-2036	Stora Bjurum III
F1499-2037	Slutarp
F1499-2038	Gudhem Ingatorp
F1499-2039	Stenstorp
F1499-2047	Kinnarp
F1499-2048	Vartofta
F1499-2050	Heden (Deponi Gudhem/Torbjörntorp/Broddetorp)
F1499-2051	Odensberg (fd kommunal deponi)
F1499-3001	Skårs kalkbruk
F1499-3002	Bjällum

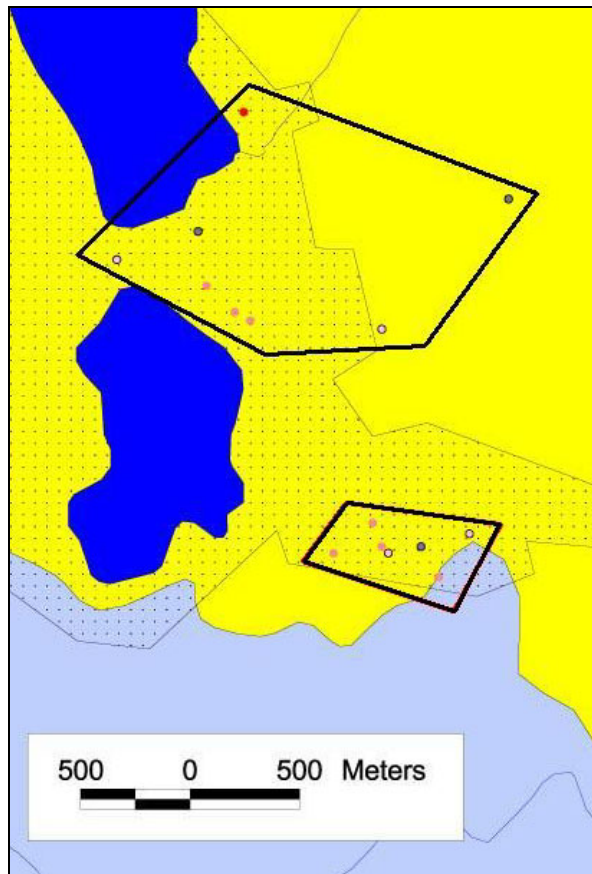
Upperudsälven



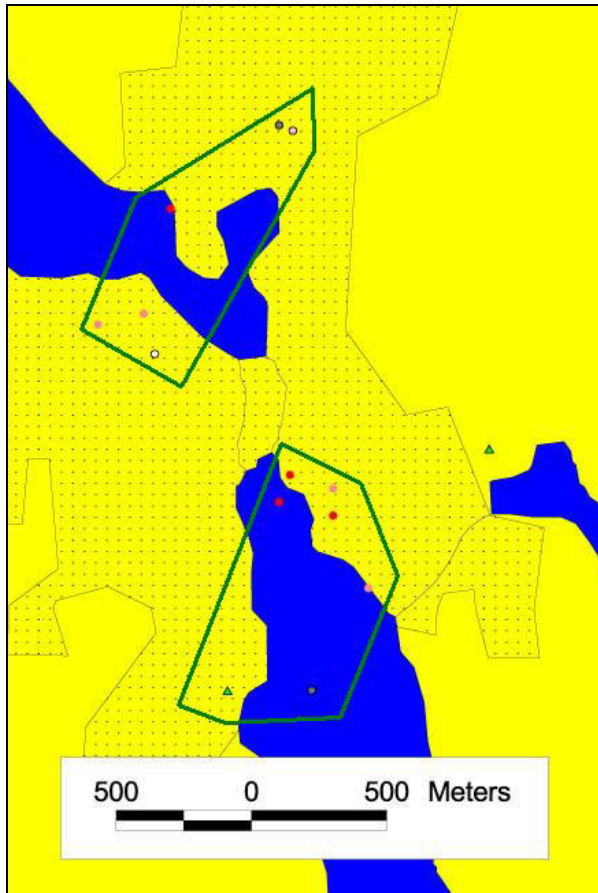
Figur 8. Avrinningsområde Upperudsälven samt de områden som studerats närmare. Ett par områden söderut har flera allvarliga objekt i närheten av varandra, men med avseende på antal objekt har de inte inkluderats. Dock kan det vara av intresse att studera sedimenten i anslutning till de allvarligaste objekten som ligger precis intill vattnet (dessa har även känd påverkan på sedimenten: MIFO 1:orna Duni AB, Långed, F1460-119 och Håfreströms bruk, F1461-105).

Tabell. Sammanfattning av objekten inom avrinningsområdet Upperudsälven. Observera att vissa objekt anges både som anläggning och som MIFO-objekt.

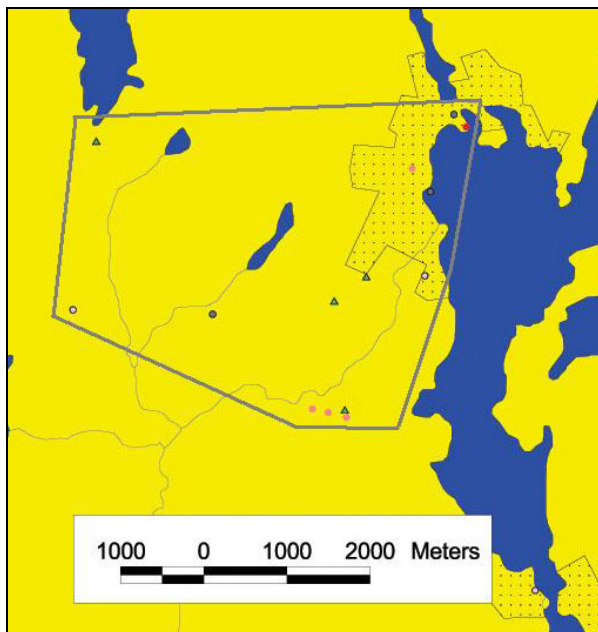
Områdets area:	<u>m²</u> 3336812800	<u>km²</u> 3337	
Totalt antal objekt:	77		
Antal avloppsanlägggn.:	4		
Antal A-anläggningar:	3		
Antal B-anläggningar:	7		
Antal MIFO-objekt:	66	<u>Riskklass 2</u>	
Antal MIFO-1:or	10	Antal MIFO-1:or	0
Antal MIFO-2:or	26	Antal MIFO-2:or	0
Antal MIFO-3:or	18	Antal MIFO-3:or	0
Antal MIFO-4:or	2	Antal MIFO-4:or	0
Antal deponier (det vill säga MIFO-kod FXXXX-2XXX)	10		
Antal hamnar (det vill säga MIFO-kod FXXXX-3XXX)	0		



Figur 8.1. Svartmarkerat område enligt Figur 8 uppdelat i två grupper (Norra och Södra). Den anläggning som syns i södra området har endast utsläpp till luft.



Figur8.2. Grönmarkerat område enligt Figur 8 uppdelat i två grupper (Norra och Södra).



Figur 8.3. Gråmarkerat område enligt Figur 8.

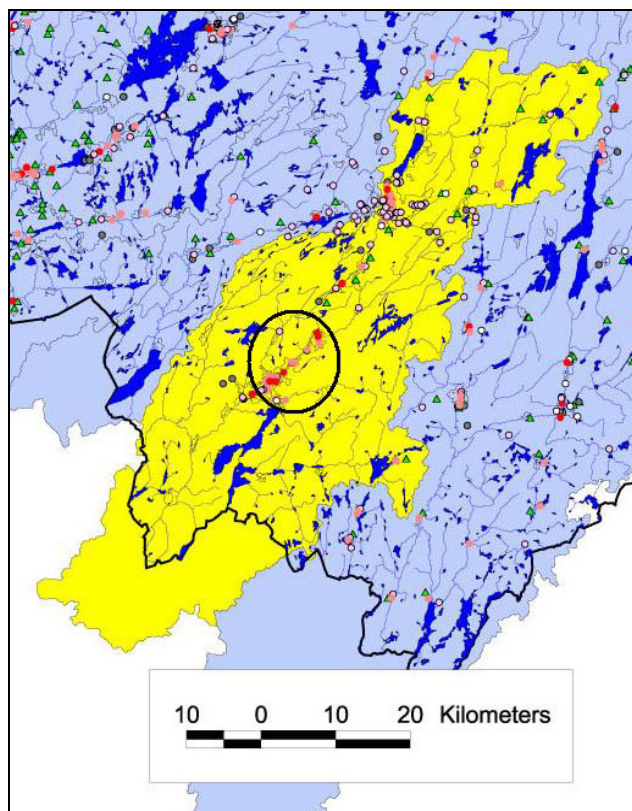
Tabell. Lista över objekt inom avrinningsområde Upperudsälven. Vissa objekt finns både som anläggning och som MIFO-objekt.

OBJEKTID	OBJEKT	OMRÅDE
1438-1002	Eds avloppsreningsverk BRANSCH: 90.001-1 ; B-anläggning	Norra
1438-1301	Onsöns avfallsupplag BRANSCH: 90.004-5 ; B-anläggning	Norra
1460-1001	Bengtstors avloppsreningsverk BRANSCH: 90.001-1 ; B-anläggning	Södra
1460-1008	Billingsfors avloppsreningsverk BRANSCH: 90.001-1 ; B-anläggning	
1460-1009	Dals Långed avloppsreningsverk BRANSCH: 90.001-1 ; B-anläggning	
1460-1102	Skåpaforsverken BRANSCH: 21.12-1 ; A-anläggning	
1460-1105	Billingsfors Pappersbruk BRANSCH: 21.112-1 ; A-anläggning	
1460-1119	Långedsverken BRANSCH: 21.12-2 ; B-anläggning	
1460-1131	Segeström & Svensson Bengtstors AB BRANSCH: 34 ; --anläggning	Norra
1460-1301	Nolängens avfallsupplag BRANSCH: 90.004-5 ; B-anläggning	
1461-1105	Håfrestöms AB BRANSCH: 21.12-1 ; A-anläggning	
F1438-0001	Uno-X, Industrigatan	Södra
F1438-0002	Shell Jordbrovägen	Södra
F1438-0003	Eds Däck/Jet	Södra
F1438-0004	Shell Storgatan	Norra
F1438-0005	Gulf, Storgatan	Norra
F1438-0006	Mobil, Storgatan	Norra
F1438-0007	Statoil, Faktorsgatan	Norra
F1438-0008	Skandinaviska Bilskrotning	
F1438-0009	Håbols Lanthandel	
F1438-0010	OK Jordbrovägen	Södra
F1438-0011	Eds Begagnade Bil AB	Södra
F1438-0012	Texaco, Jordbrovägen	Södra
F1438-0013	Nössemarks Bensinstation	
F1438-0016	Dals-Eds Skytteförening	Norra
F1438-0017	Gäseruds jaktvårdsförening	
F1438-0018	Håbols skyttegille	
F1438-0019	Nössemarks Västra Skytteförening	
F1438-0020	Nössemarks Älgbaneförening	
F1438-0021	Risme Jaktvårdsområde	
F1438-0022	Rävmarkens skytteförening	
F1438-0023	Sunds Skytteförening	
F1438-0024	Valsebo Älgskyttebana	
F1438-0026	RBG-Skrotbilar	
F1438-106	Le Bruk, Bältnäs Ind. omr.	Norra
F1460-0001	Bengtstorsbrohöljen	Södra
F1460-0002	Statens Vägverk Ödskölt	
F1460-0003	Ballast Väst/Dalslandsverken	
F1460-0004	Gustavsfors	
F1460-0005	SJ Kråkviken	
F1460-0006	Långeds Mekaniska Verkstads AB	
F1460-0007	Mustadsfors Bruks AB	
F1460-0008	Sulfiten, Bengtstors	Norra
F1460-0009	KemA, Bengtstors	Södra
F1460-0010	KemB, Bengtstors	Södra
F1460-0011	KemC, Bengtstors	Norra
F1460-0012	Trekantens Speceri o Special	

F1460-0013	Bilisten	
F1460-0014	HT-Service	
F1460-0015	B.Karlsson Q8, Billingsfors	
F1460-0016	Connys Center AB	Norra
F1460-0017	Br Eks Bilverkstad	
F1460-0018	Swebus AB	Södra
F1460-0020	Motorfirman Harry Hansson AB	
F1460-0021	JCL	
F1460-0022	Pump, Brohögens Bensin	
F1460-0023	Västfrakt	
F1460-0024	Bilbolaget i Bengtsfors AB	Södra
F1460-0025	Nelsons Bilservice	
F1460-0026	Anton Olsson Järnhandel AB	
F1460-0027	Shell, Bengtsfors	Norra
F1460-102	Duni AB, Skåpafors	
F1460-105	Billingsfors Pappersbruk	
F1460-109	Vanern-Timber AB	
F1460-119	Duni AB, Långed	
F1460-131	BEWAB	Norra
F1460-2001	Bengtsbrohöljen (mellan bebyggesle och)	Södra
F1460-2002	Centrala Långed	
F1460-2003	Grimmerudsmossen	
F1460-2004	Katterud	
F1460-2005	Klon	
F1460-2006	Korsbytippen (inbegriper fd objektet JCL)	
F1460-2007	Mustadfors tipp	
F1460-2008	Sulfittippen	
F1460-2010	Majbergstippen	
F1461-0005	Håverud	
F1461-105	Håfrestströms Bruk	
F1461-2006	Åsensbruk	

Viskan (inklusive Häggån)

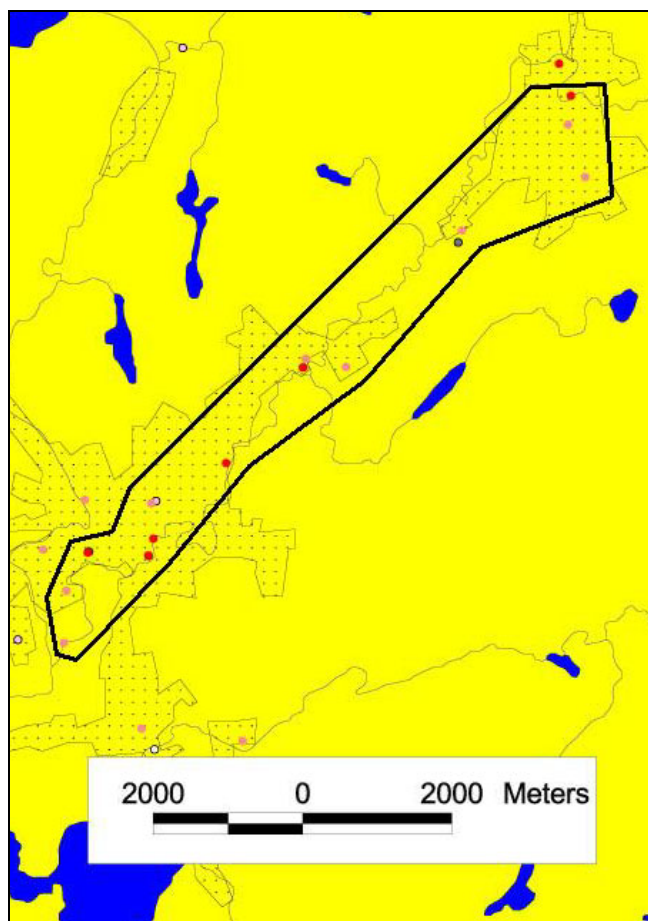
Viskan är mycket välundersökt, och därför har endast delavrinningsområdet Häggån studerats närmare.



Figur 9. Avrinningsområde Viskan samt det område (södra delen av Häggån) som studerats närmare.

Tabell. Sammanfattning av objekten inom avrinningsområdet Viskan. Observera att vissa objekt kan ha angetts både som anläggning och som MIFO-objekt.

Områdets area:	<u>m²</u> 2202037500,000	<u>km²</u> 2202	
Totalt antal objekt:	170		
Antal avloppsanlägggn.:	3		
Antal A-anläggningar:	1		
Antal B-anläggningar:	13		
Antal MIFO-objekt:	155	<u>Riskklass 2</u>	
Antal MIFO-1:or	28	Antal MIFO-1:or	0
Antal MIFO-2:or	42	Antal MIFO-2:or	0
Antal MIFO-3:or	66	Antal MIFO-3:or	0
Antal MIFO-4:or	4	Antal MIFO-4:or	0
Antal deponier (det vill säga MIFO-kod FXXXX-2XXX)	14		
Antal hamnar (det vill säga MIFO-kod FXXXX-3XXX)	0		



Figur 9.1. Markerat område enligt Figur 9 (södra delen av Häggån).

Tabell. Sammanfattning av objekten inom delavrinningsområdet Häggån. Observera att vissa objekt kan ha angetts både som anläggning och som MIFO-objekt.

Områdets area:	m ² 1022020000	km ² 1022	
Totalt antal objekt:	157		
Antal avloppsanläggning.:	2		
Antal A-anläggningar:	2		
Antal B-anläggningar:	10		
Antal MIFO-objekt:	144	<u>Riskklass 2</u>	
Antal MIFO-1:or	26	Antal MIFO-1:or	0
Antal MIFO-2:or	38	Antal MIFO-2:or	0
Antal MIFO-3:or	63	Antal MIFO-3:or	0
Antal MIFO-4:or	3	Antal MIFO-4:or	0
Antal deponier (det vill säga MIFO-kod FXXXX-2XXX)	13		
Antal hamnar (det vill säga MIFO-kod FXXXX-3XXX)	0		

Tabell. Lista över objekt inom avrinningsområde Viskan. Objekten inom det inringade området är markerat med gult. Vissa objekt finns både som anläggning och som MIFO-objekt. Tre objekt (MIFO 3:or) ligger längre norrut längs Häggåns sträckning. Dessa objekt är markerade med fet stil i tabellen. Anläggningen 1463-1109 ligger inom området, men har endast utsläpp till luft.

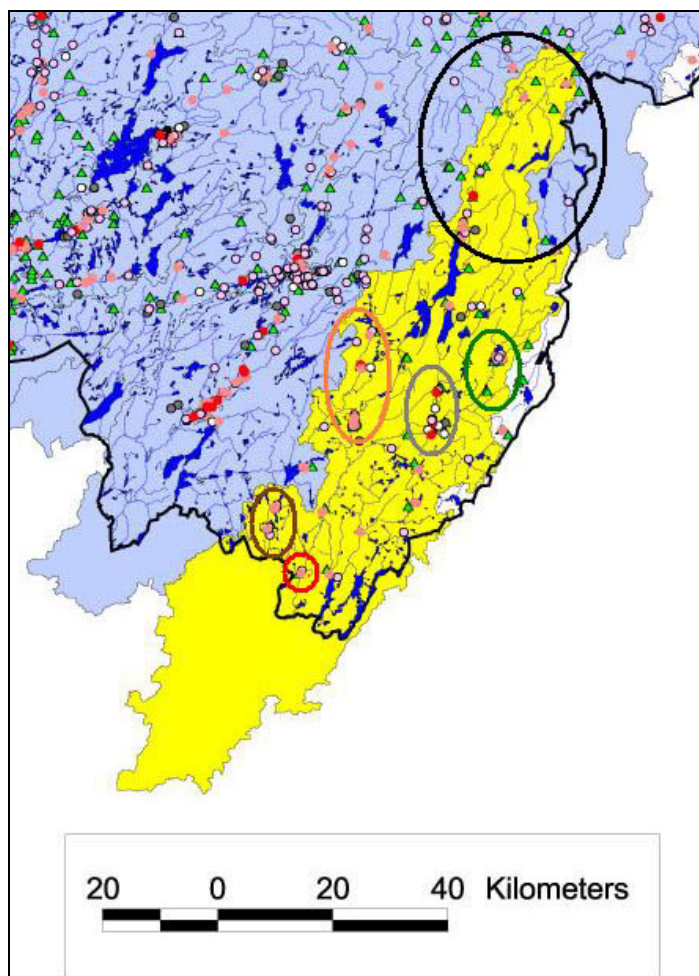
OBJEKTID	OBJEKT
1463-1010	Skene avloppsreningsverk BRANSCH: 90.001-1 ; B-anläggning
1463-1104	Ludvig Svensson AB BRANSCH: 17-1 ; B-anläggning
1463-1108	Sjuhäradsbygdens Färgeri AB BRANSCH: 17-1 ; B-anläggning
1463-1110	Almedahl-Kinna AB BRANSCH: 17-1 ; B-anläggning
1463-1145	Faiber Plast AB BRANSCH: 25.2-1 ; B-anläggning
1463-1301	Skene Skogs avfallsupplag BRANSCH: 90.003-1 ; B-anläggning
1490-1001	Borås avloppsreningsverk, Gässlösa BRANSCH: 90.001-1 ; B-anläggning
1490-1027	Viskafors avloppsreningsverk, Bogryd BRANSCH: 90.001-1 ; B-anläggning
1490-1105	Borås Wärfveri Beredning AB BRANSCH: 17-1 ; B-anläggning
1490-1107	Rydboholms Textil AB BRANSCH: 17-1 ; B-anläggning
1490-1133	Saxylle-Kilsund International AB BRANSCH: 17-1 ; B-anläggning
1490-1134	FOV Fabrics AB BRANSCH: 17-1 ; B-anläggning
1490-1153	Industrigalv i Borås AB BRANSCH: 28 ; --anläggning
1490-1155	FOV Fabrics AB (Dalsjöfors) BRANSCH: 25.2-3 ; B-anläggning
1490-1302	Sobackens avfallsupplag BRANSCH: 90.004-1 ; A-anläggning
1490-1401	Rya Kraftvärmeverk BRANSCH: 40-1 ; A-anläggning
F1443-0003	Vägverket
F1463-0001	Borås Wärfveri AB, Kungsfors
F1463-0002	Tambox AB
F1463-0003	Värmecenter i Kinna AB
F1463-0004	Textil och Metallskroten
F1463-0005	Kinnaströms Textilfabrik
F1463-0006	Örby Bensinstation
F1463-0007	Kinna Däckcentral Texaco
F1463-0008	Dick o Owes Bensin Shell
F1463-0009	Fritsla Biltjänst Shell
F1463-0010	OK-Västra
F1463-0011	HB LJ Wingqvist
F1463-0012	Skene Skrot
F1463-0013	Rydal Skjutbana
F1463-0014	OK Viskadalen
F1463-0015	Tovek Bil AB (BP)
F1463-0016	Kinnawell
F1463-010	Kungsfors-Bomullstippen
F1463-103	Haldens Färgeri (August Werner)
F1463-104	Ludvig Svensson AB
F1463-108	Sjuhäradsbygdens Färgeri AB
F1463-109	Hagmans Kemi AB
F1463-110	Almedahls-Kinna
F1463-111	Kinnasand AB
F1463-112	Kasthall Mattfabrik AB
F1463-113	Örby Sågverk
F1463-119	Emaljskyllfabriken Svea AB
F1463-161	Sprakareds Emaljverk

F1465-0012	Esso, Holsljunga
F1465-0013	ICA Tapp, Holsljunga
F1465-2005	Bredgården
F1490-0001	Sweba Dahlén AB
F1490-0002	Värmecentrat Lennart Roy AB
F1490-0003	Poståkeriet
F1490-0006	Tvätt-Kemin AB
F1490-0008	Åhaga Verkstäder
F1490-0009	Justs Färgeri
F1490-0010	Unges Kemtvätt
F1490-0011	Lokstallarna, Norrmalm
F1490-0012	f.d. Rudells Kemi
F1490-0013	Borås Band & Hängselfabrik
F1490-0014	AB Borås Klädningstygfabrik
F1490-0015	AB Merinos
F1490-0016	Appreterings AB Norden
F1490-0017	Wiskastrand (Monsun Tison)
F1490-0018	Borås Tapetfabriks AB
F1490-0019	Kamgarntspinneriet Göta
F1490-0020	Borås Mekaniska Gummiväveri
F1490-0021	Borås Nya Bilverkstad
F1490-0022	Borås Bilcenter
F1490-0023	WiWe:s Bil & Motor
F1490-0024	Bennys Bil o Motor
F1490-0025	Langes Bil o Motor
F1490-0026	Borås Rostskyddshall
F1490-0027	AB Molins Bil & Diesel
F1490-0028	G:s Bil & Maskin
F1490-0029	Nybro
F1490-0030	Söderleden
F1490-0031	Jössagatan
F1490-0032	Åsboholmsgatan
F1490-0033	Ryda
F1490-0034	Getängen
F1490-0035	Lundby-Armbåga (Eiser)
F1490-0036	Lundby-Knalleland
F1490-0037	Nedre Norrmalm
F1490-0038	Lundby-Kilsund
F1490-0039	Lundby-Skaraborgsvägen
F1490-0040	Lundby-Simonsland
F1490-0041	Parkstaden-Norrby
F1490-0042	Göta Norra
F1490-0043	Göta-Gässlösa (Ljungbergs Läderfabrik)
F1490-0044	Centrum-Stadsmotorvägen
F1490-0045	Centrum
F1490-0046	Druvefors
F1490-0047	Bergsäter-Katrinedal
F1490-0048	J. A Ferhm Skrotaffär
F1490-0049	Borås Lokaltrafik AB
F1490-0050	Henry Johanssons Bilverkstad
F1490-0051	Norrby Bilverkstad

F1490-0052	BW AB
F1490-0054	Norrbygaraget
F1490-0055	Nynäsgaraget
F1490-0056	Borås Dieselservice
F1490-0057	Stubinen Data & Elektro
F1490-0058	Hanssons Reparationsverkstad
F1490-0059	Skadecenter i Borås AB
F1490-0060	Toarpsdals Bilverkstad
F1490-0061	AB Dalsjöfors Bil & Kaross
F1490-0062	Uno Asplunds Bil AB
F1490-0063	Bockaryds Bilverkstad AB
F1490-0065	I.A. Hedin Bil AB
F1490-0067	AB Perfekt Bilvård, Westman & Eriksson
F1490-0068	Sune Andersson Bil & Motor
F1490-0072	Svaneholms Bil & Motor KB
F1490-0075	HB Johansson Motormekaniska
F1490-0079	Car Care Allt inom bilvård & rostskydd
F1490-0080	Carnes Bil AB/Rune Berg Bilverkstad AB
F1490-0081	Druvefors Biltjänst
F1490-0082	Bilpunkten
F1490-0083	Pettersson & Son Bilverkstad
F1490-0084	Borås Bilhall
F1490-0085	Kj:s Biltjänst
F1490-0086	Tegbrings Bil o Motor
F1490-0087	Auto Service
F1490-0088	Batteritjänst
F1490-0090	Ramnås Bilverkstad
F1490-0091	Bilteknik Tommy Fors AB
F1490-0092	Elias Motor
F1490-0093	Sjöbo Bilservice
F1490-0094	Alex Motor
F1490-0095	Stig Gunnarsson Bilverkstad
F1490-0096	JIKAB Bil AB
F1490-0097	Autoteknik i Borås AB
F1490-0099	LBC i Borås AB
F1490-0100	Göte Larsson Åkeri AB
F1490-0103	LB Transport AB
F1490-0104	Viareds Åkeri AB
F1490-0105	LE Ivarssons Åkeri och Truckar
F1490-0106	Borås Transport Gustavsson & Co
F1490-0107	Borås Bilfrakt AB
F1490-0109	Fristad Express AB
F1490-0110	Schenker BTL AB
F1490-0115	Gunnar Nyströms Åkeri AB
F1490-0117	Hasse Svenssons Åkeri AB
F1490-0118	Valsgravyr i Borås
F1490-0122	Industrigalv i Borås
F1490-104	Eiser AB
F1490-105	Borås Wäfveri Beredning AB
F1490-106	Borås Wäfveri AB
F1490-107	Rydboholms Textil AB

F1490-108	Berners AB
F1490-109	EKA Chemicals AB, Borås
F1490-110	Firestone, Viskafors
F1490-1103	Automobildelslagret HB
F1490-1104	Borås Bildemontering AB
F1490-1204	Korallen AB
F1490-1254	Stena Metall Återvinning AB (Stena Gotthard)
F1490-126	Svenskt Konstsilke
F1490-133	Saxylle Kislund
F1490-134	FOV Fabrics AB
F1490-177	Nordic Tire AB
F1490-2002	Borgstena (Fristad, Bäckagården)
F1490-2003	Brämhult, Sörbo
F1490-2004	Gässlösa
F1490-2006	Hjortryd (Dalsjöfors, Tummarp)
F1490-2007	Häljared (Dalsjöfors)
F1490-2008	Rydboholm
F1490-2009	Viskafors I (Svaneholm, Bogryd)
F1490-2010	Viskafors II (samhället, Högen)
F1491-113	Nilssons Trä i Hökerum
F1491-2002	Härnatippen, Dammkullen (Brickagården)
F1491-2003	Hökerumsvägen, Södra Ving (Hökerumstippen)
F1491-2020	Yttre Vång
F1491-2028	Älmestad I
F1491-2029	Älmestad II

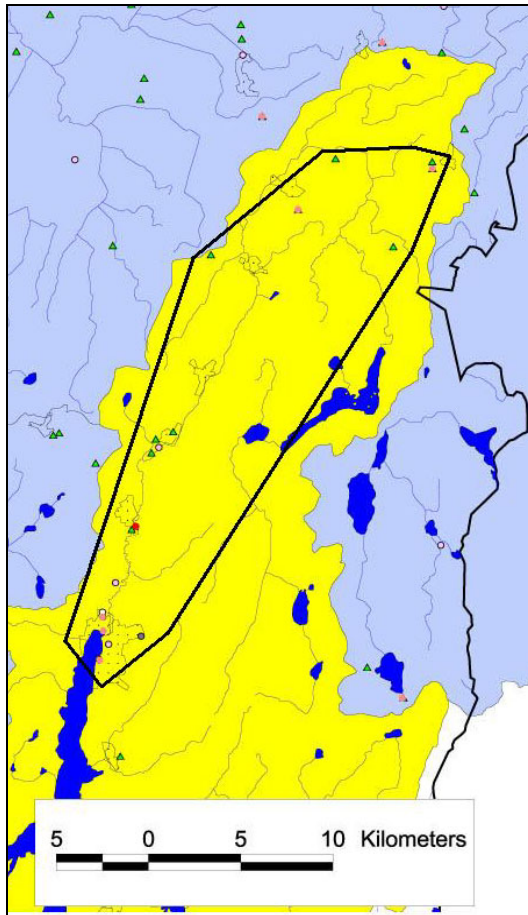
Ätran



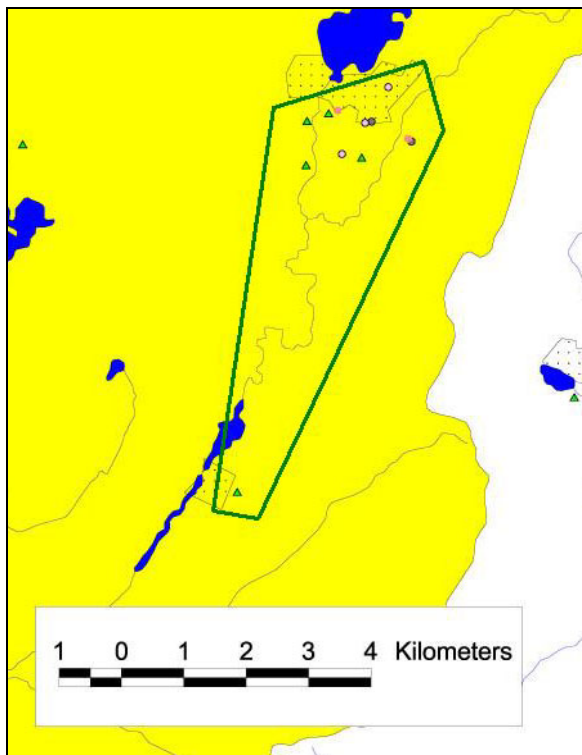
Figur 10. Avrinningsområde Ätran samt områden som studerats närmare.

Tabell. Sammanfattning av objekten inom avrinningsområdet Ätran. Observera att vissa objekt kan ha angetts både som anläggning och som MIFO-objekt.

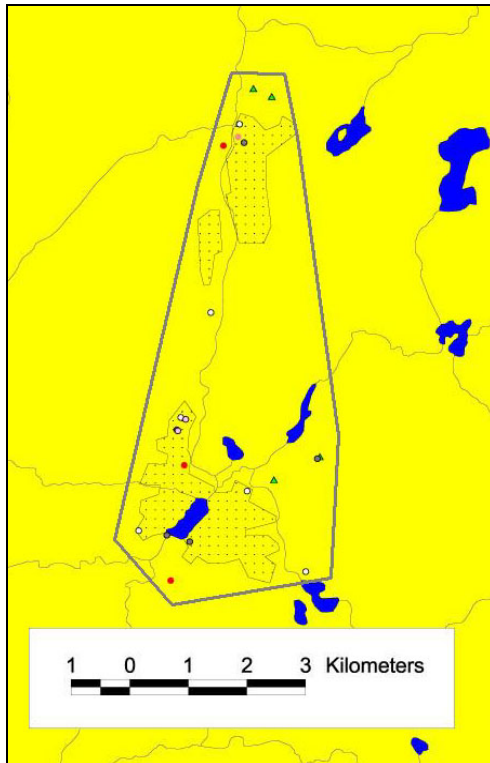
Områdets area:	m ² 3342202400	km ² 3342	
Totalt antal objekt:	122		
Antal avloppsanläggningar:	5		
Antal A-anläggningar:	0		
Antal B-anläggningar:	12		
Antal MIFO-objekt:	109	<u>Riskklass 2</u>	
Antal MIFO-1:or	5	Antal MIFO-1:or	0
Antal MIFO-2:or	32	Antal MIFO-2:or	0
Antal MIFO-3:or	26	Antal MIFO-3:or	0
Antal MIFO-4:or	9	Antal MIFO-4:or	0
Antal deponier (det vill säga MIFO-kod FXXXX-2XXX)	39		
Antal hamnar (det vill säga MIFO-kod FXXXX-3XXX)	0		



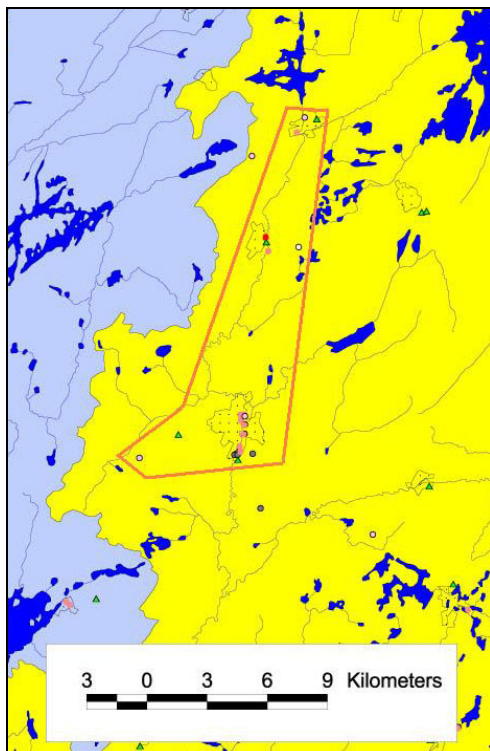
Figur 10.1. Svartmarkerat område enligt Figur 10.



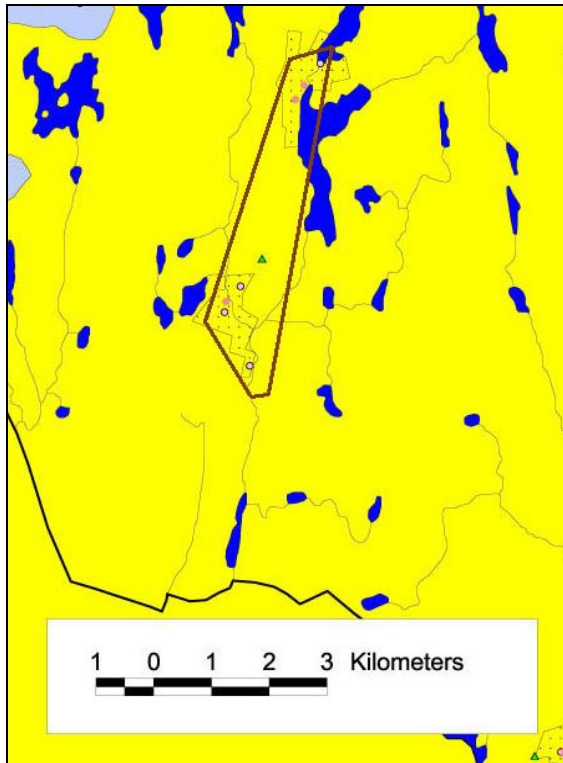
Figur 10.2. Grönmarkerat område enligt Figur 10.



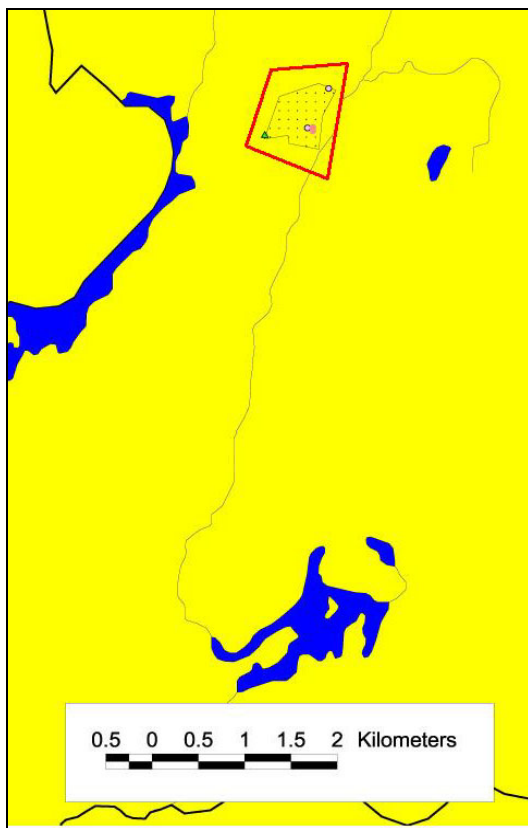
Figur 10.3. Gråmarkerat område enligt Figur10.



Figur 10.4. Orangemarkerat område enligt Figur 10. MIFO-objektet längst åt öster (F1465-131, riskklass 4) ligger utanför 1 km gränsen, och har troligen även avrinning till ett vattendrag med tidigare avsättningsmöjligheter.



Figur 10.5. Brunmarkerat område enligt Figur 10.



Figur 10.6. Rödmarkerat område enligt Figur 10.

Tabell. Lista över objekt inom avrinningsområde Åtran. Objekten är markerade i färg enligt Figur 10. Tranemo avloppsreningsverk (objekt 1452-1001) samt Svenljunga avloppsreningsverk (objekt 1465-1001) finns som tre respektive fyra objekt i kartan, relativt nära varandra. Detta troligen på grund av olika koordinater i EMIR. Vissa objekt finns både som anläggning och som MIFO-objekt.

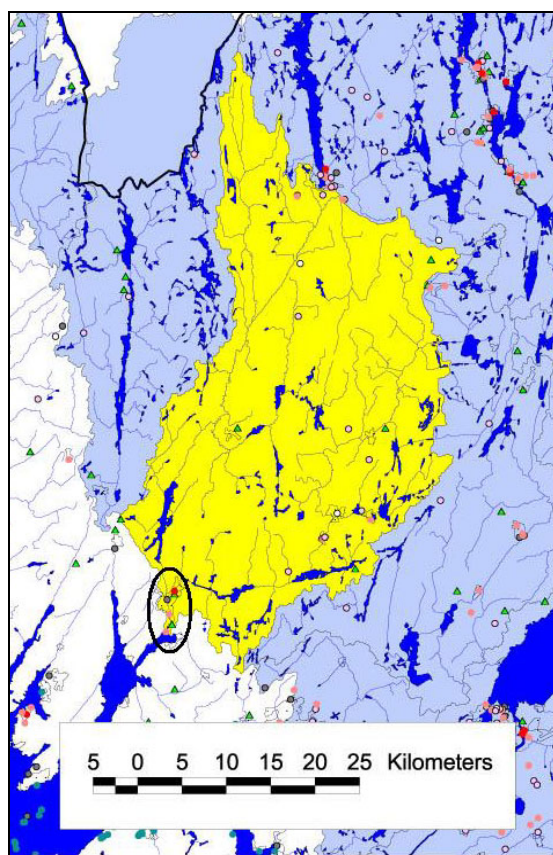
OBJEKTID	OBJEKT
1452-1001	Tranemo avloppsreningsverk BRANSCH: 90.001-1 ; B-anläggning
1452-1104	Sjötofta Trådtrageri AB BRANSCH: 28 ; --anläggning
1452-1109	REXAM Glass Limmared AB BRANSCH: 26.1-2 ; B-anläggning
1452-1301	Gudarps avfallsupplag BRANSCH: 90.004-2 ; B-anläggning
1465-1001	Svenljunga avloppsreningsverk BRANSCH: 90.001-1 ; B-anläggning
1465-1102	Elmo Leather AB BRANSCH: 19.1-1 ; B-anläggning
1465-1301	Svenljunga industriupplag, Moga BRANSCH: 90.006-7 ; B-anläggning
1465-1302	Ånglarps avfallsupplag BRANSCH: 90.004-2 ; B-anläggning
1491-1001	Ulricehamns avloppsreningsverk BRANSCH: 90.001-1 ; B-anläggning
1491-1009	Timmele avloppsreningsverk BRANSCH: 90.001-1 ; B-anläggning
1491-1020	Gällstad avloppsreningsverk BRANSCH: 90.001-1 ; B-anläggning
1491-1101	IRO Sweden AB BRANSCH: 22.2-1 ; B-anläggning
1491-1116	AB Borgstena Textile Timmele BRANSCH: 17-1 ; B-anläggning
F1452-0001	Tranemo Grus och Betong AB
F1452-0002	SVB AB Tranemo
F1452-0003	SVB AB Dalstorp
F1452-0004	Tranemo Skrotaffär
F1452-0005	Turnwood-Larsson
F1452-0006	Ekefors Skrothandel
F1452-0007	Mossebolunds Säg AB
F1452-0008	SJ's Impregnering Limmared
F1452-0009	Kalsebo Mekaniska Verkstad
F1452-0010	Precon-Prefab i Tranemo
F1452-0011	Tranemo Hydraul
F1452-0012	Stevrt - Ambjörnarp
F1452-104	AB Sjötofta Trådtrageri
F1452-105	Olsson & Co
F1452-106	JABO Träprodukter AB
F1452-109	PLM Limmared AB
F1452-110	Limmareds Skogar AB Lim.
F1452-1101	Limmareds Skogar AB, Dals.
F1452-121	Teknos Tranemo AB
F1452-122	Claes Johansson Autmotive AB
F1452-131	Hållanders Sägverk AB
F1452-137	Svedbergs i Dalstorp AB
F1452-2001	Ambjörnarp
F1452-2002	Dalstorp I
F1452-2003	Hulared
F1452-2005	Långhem I
F1452-2007	Nittorp
F1452-2008	Uddebo
F1452-2009	Ölsremma
F1452-2011	Tranemo I
F1452-2012	Dalstorp II

F1452-2013	Dalstorp III (Pastoralskogen)
F1452-2014	Dalstorp IV
F1452-2018	Långhem III
F1452-2019	Tranemo II
F1452-2021	Sjötofta I
F1452-2023	Limmared II
F1452-2024	Limmared III
F1465-0001	Ternoffs Textil AB
F1465-0002	Isaberg AB
F1465-0003	Hillareds Bilservice
F1465-0004	Sexdrega Bilvård
F1465-0005	Preem, Svenljunga
F1465-0006	Shell, Svenljunga Bil o Däckse
F1465-0007	AB Borås BiloTraktor, Norsk Hydro
F1465-0008	Bilkonsult, Svenljunga
F1465-0009	OK Svenljunga
F1465-0010	Texaco, Svenljunga
F1465-0011	OK, Svenljunga rondell
F1465-0014	Stjärnköp, Överlida
F1465-0015	Kurvan i Överlida
F1465-0016	Esso Mjögäck
F1465-0017	MonicAnders
F1465-0018	Taxi/Pump Ö Frölunda
F1465-0019	Olle Bull, Mårdaklev
F1465-0020	BP Mårdaklev
F1465-0021	Mårdaklevs inköpsförening
F1465-0022	Gamla affären i Kalv
F1465-0023	Kalvsjöholmsbolaget
F1465-0024	Häcksviks Handel
F1465-101	AB Nya Träsven
F1465-102	Elmo Calf AB
F1465-108	Mjögäckes Vacuumimpregnering
F1465-115	Södra Sveriges Trä AB
F1465-119	Svenljunga Bildelslager
F1465-120	Mårdaklev Industrier AB
F1465-129	AB Gälarede Trä
F1465-131	Zanden & Comp Byggnads AB
F1465-142	Svensk Viltskinnförädling AB
F1465-144	Modul Kemi i Göteborg AB
F1465-2001	Ebbarp
F1465-2002	Moga
F1465-2003	Sexdrega
F1465-2004	Gälared II
F1465-2006	Bosgården I
F1465-2007	Frölunda I
F1465-2008	Bråtås
F1465-2009	Hussered
F1490-0070	KJ:s Biltjänst
F1491-0001	Rosell o Moberg AB
F1491-0002	Br Berglunds i Gällstad
F1491-0003	Bogesunds Väveri

F1491-0004	Skrot, Silarp
F1491-101	IRO AB
F1491-102	Galvano
F1491-105	Brinks Träindustri AB
F1491-116	Timmele & Werner AB
F1491-127	Gällstads Textiltryckeri
F1491-128	Grönahögs Motorsåg
F1491-129	Vegby Säg AB
F1491-149	Zinken-Weland i Ulricehamn AB
F1491-2001	Grönahögstippen
F1491-2004	Kölabytippen
F1491-2005	Marbäck I (Marbäckstippen)
F1491-2006	Rännavägstippen, Gällstad
F1491-2008	Horsäckra I
F1491-2011	Silarp I
F1491-2016	Vegby
F1491-2018	Timmele I
F1491-2024	Dalum
F1491-2027	Södra Säm
F1499-0016	Fd Deponi Åsarp
F1499-0019	F.d. Deponi Kättilstorp
F1499-2017	Lilla Boda
F1499-2027	Stora Fagerås
F1499-2032	Stora Ormaslätten
F1499-2046	Åsarp
F1499-2049	Kättilstorp

Örekilsälven

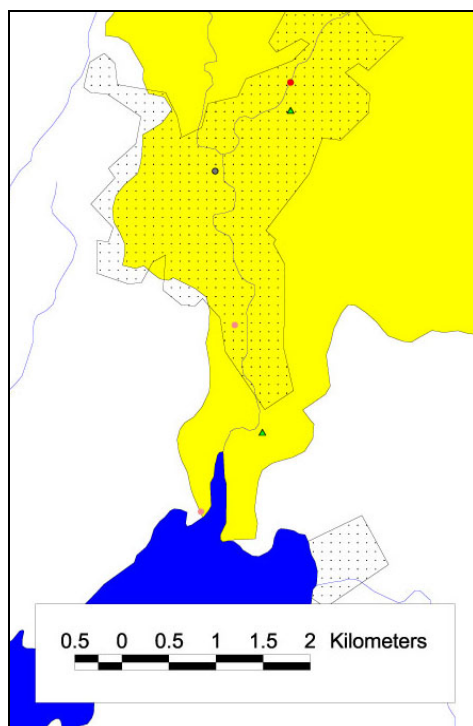
Möjligen finns en utredning över sedimenten vid Örekilsälvens utlopp.



Figur 11. Avrinningsområde Örekilsälven samt det område som studerats närmare.

Tabell. Sammanfattning av objekten inom avrinningsområdet Örekilsälven. Observera att vissa objekt kan ha angetts både som anläggning och som MIFO-objekt.

Områdets area:	m ² 1340139800,000	km ² 1340	
Totalt antal objekt:	26		
Antal avloppsanläggning.:	2		
Antal A-anläggningar:	1		
Antal B-anläggningar:	2		
Antal MIFO-objekt:	23	<u>Riskklass 2</u>	
Antal MIFO-1:or	1	Antal MIFO-1:or	0
Antal MIFO-2:or	6	Antal MIFO-2:or	0
Antal MIFO-3:or	7	Antal MIFO-3:or	0
Antal MIFO-4:or	2	Antal MIFO-4:or	0
Antal deponier (det vill säga MIFO-kod FXXXX-2XXX)	7		
Antal hamnar (det vill säga MIFO-kod FXXXX-3XXX)	0		



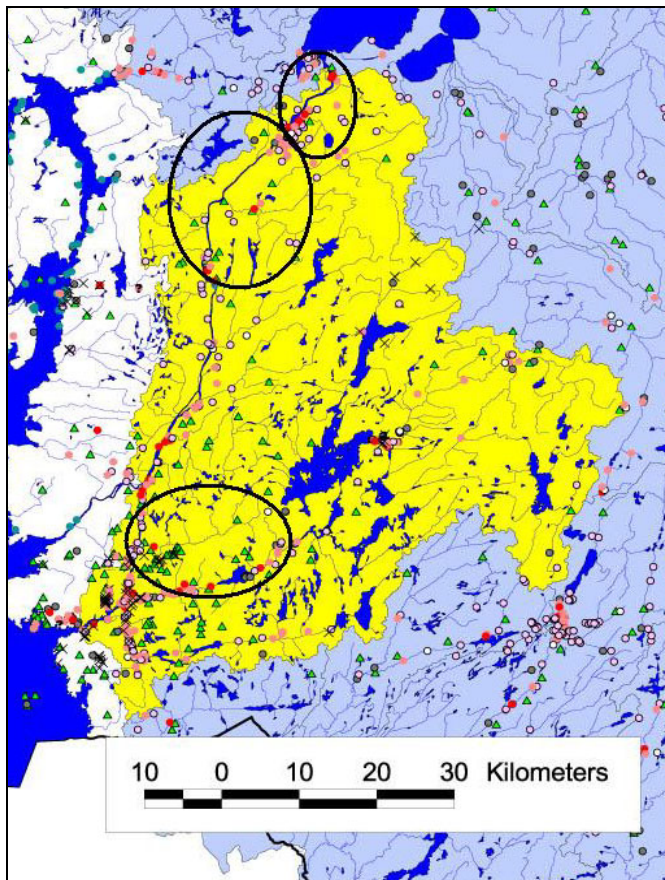
Figur 11.1. Inringat område enligt Figur 11.

Tabell. Lista över objekt inom avrinningsområde Örekilsälven. Inringade objekt är markerade med gult. Vissa objekt kan finnas både som anläggning och som MIFO-objekt.

OBJEKTID	OBJEKT
1430-1103	Munkedals AB BRANSCH: 21.12-1 ; A-anläggning
1430-1106	Munkedals avloppsreningsverk BRANSCH: 90.001-1 ; B-anläggning
1439-1003	Ödeborgs avloppsreningsverk BRANSCH: 90.001-1 ; B-anläggning
F1430-0001	Munkedals AB
F1430-0002	Munkedals Hamn
F1430-0003	Åtorp - Sohlbergs
F1430-2001	Hedekas-Sandåker
F1430-2003	Gadderöd
F1430-2006	Munkedal
F1430-2007	Saltkällans Säteri
F1438-0010	OK Jordbrovägen
F1438-0025	Transformatorstation Kasen
F1438-101	Eds emballage
F1438-108	Foseco AB
F1439-0002	Högsäter bilskrot
F1439-0003	Högsäter Skytteförening
F1439-0004	Lerdals Jaktvårdsförening
F1439-0006	Stigens skyttegille
F1439-0007	Torp Skytteförening
F1439-104	Färgelanda Sågverk
F1439-105	Gunnebo Protection
F1439-106	Stigtex AB
F1439-116	Jan Winther Company HB
F1439-2006	Jolsäter

Göta älv från havet till utloppet från Vänern

Inom detta avrinningsområde finns väldigt många objekt, både förorenade områden och anläggningar, vilket man bör ha i åtanke trots att vattendraget för så stora mängder vatten. Större delen av sedimentation sker troligen inte förrän i Göteborgs hamn eller i havet utanför Göteborg, men viss sedimentation sker troligen även ovanför slussarna i Trollhättan och Lilla Edet. En sammanställning av hur olika föroreningar påverkar älven pågår på Länsstyrelsen under våren 2003.

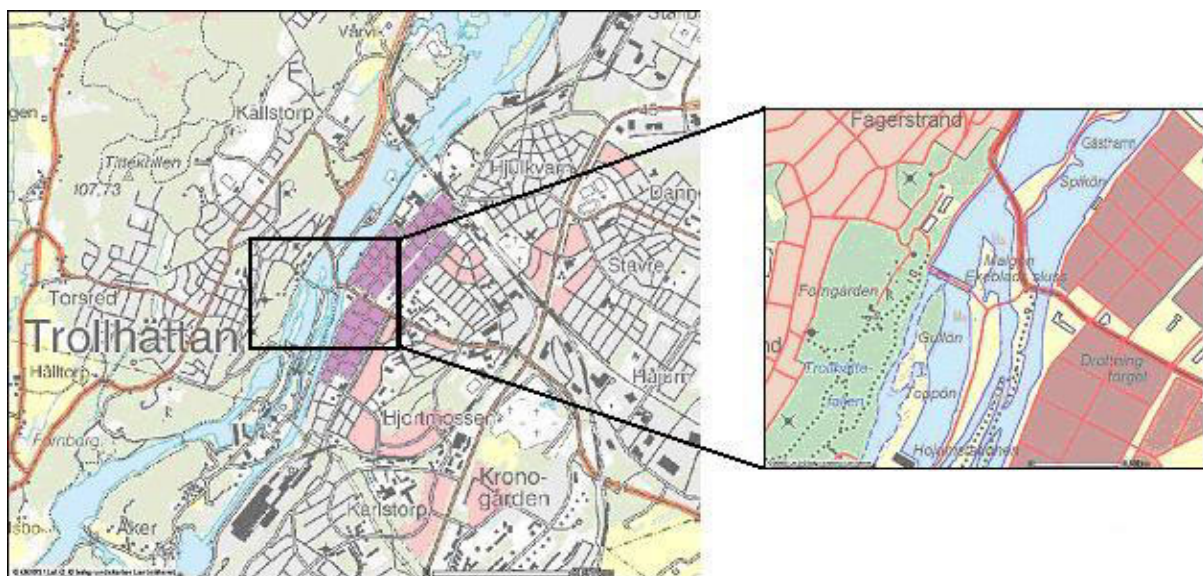


Figur 12. Avrinningsområdet Göta älv från havet till utloppet från Vänern samt områden som studerats närmare.

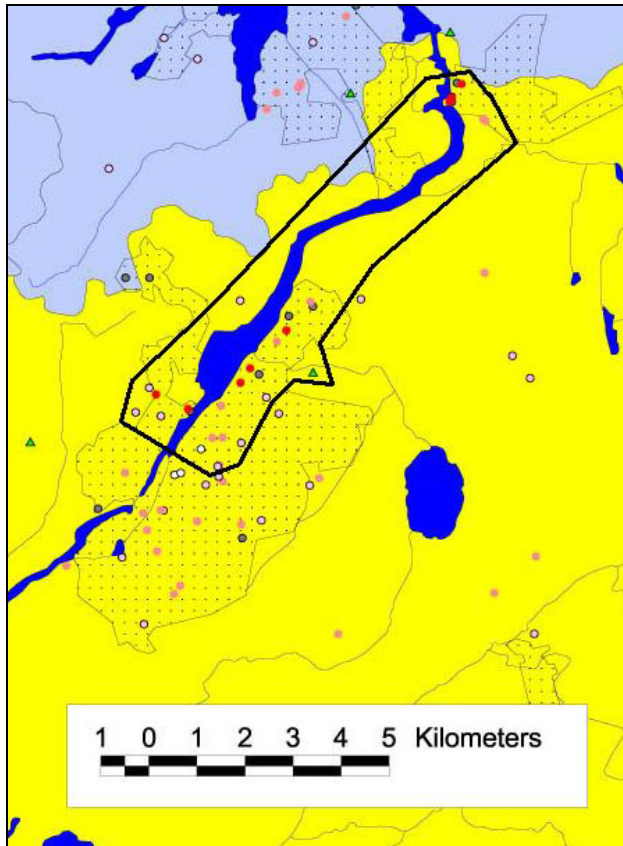
Tabell. Sammanfattning av objekten inom avrinningsområdet Göta älv från havet till utloppet från Vänern. Observera att vissa objekt kan ha angetts både som anläggning och som MIFO-objekt.

Områdets area:	m ² 3235525600	km ² 3236	
Totalt antal objekt:	534		
Antal avloppsanläggningar:	9		
Antal A-anläggningar:	10		
Antal B-anläggningar:	14		
Antal MIFO-objekt:	503	<u>Riskklass 2</u>	
Antal MIFO-1:or	37	Antal MIFO-1:or	3
Antal MIFO-2:or	157	Antal MIFO-2:or	2
Antal MIFO-3:or	132	Antal MIFO-3:or	0
Antal MIFO-4:or	24	Antal MIFO-4:or	5
Antal deponier (det vill säga MIFO-kod FXXXX-2XXX)	100		
Antal hamnar (det vill säga MIFO-kod FXXXX-3XXX)	5		

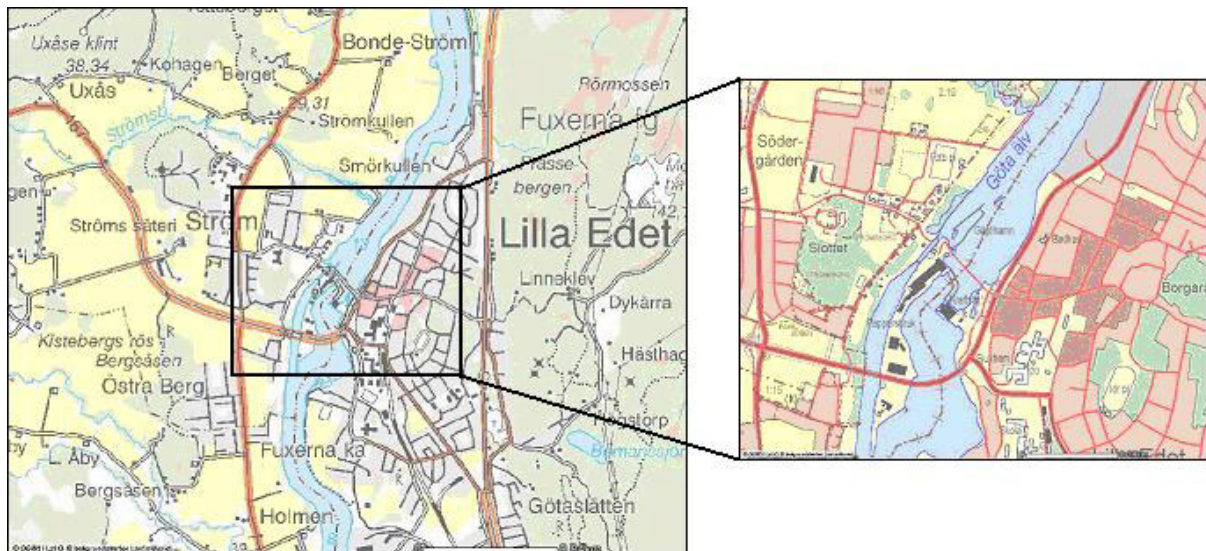
Från utloppet från Vänern till Trollhättans sluss, inom 2 km avstånd från Göta älv



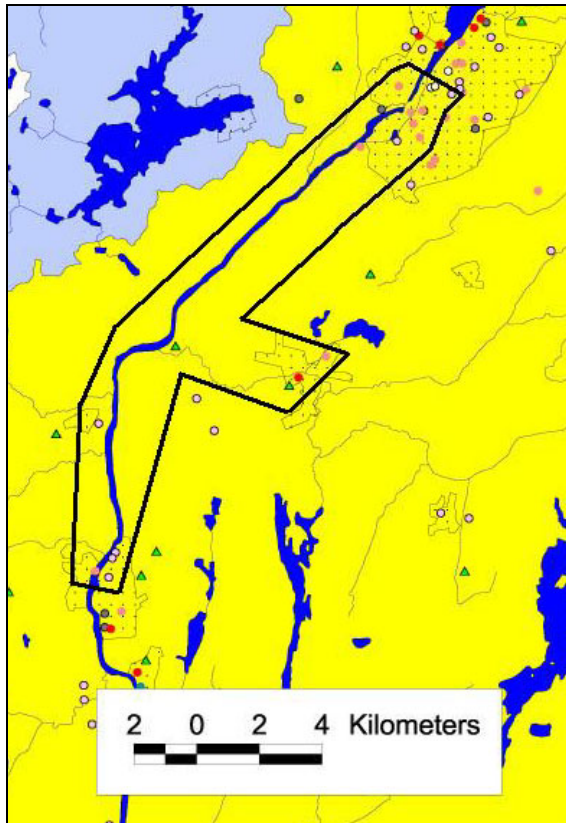
Figur 12.1. Slussen i Trollhättans.



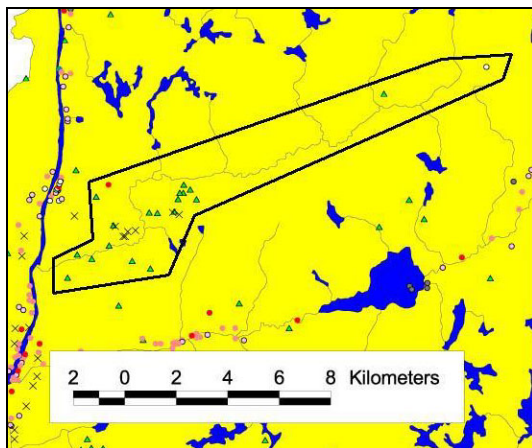
Figur 12.2. Det markerade området i norr enligt Figur 12. Från utloppet från Vänern till Trollhättans sluss, inom 1 km avstånd från Göta älv. Den enda deponien som inkluderades låg utanför 1 km gränsen, men inom 5 km gränsen nära ett vattendrag som mynnade i älven.



Figur 12.3. Slussen i Lilla Edet.



Figur 12.4. Det markerade området i mitten enligt Figur 12. Från Trollhättans sluss till Lilla Edets sluss, inom 1 km avstånd från Göta älv. De inkluderade objekten i öster låg utanför 1 km gränsen, men inom 5 km gränsen nära ett vattendrag som mynnade i älven.



Figur 12.5. Det markerade området i söder enligt Figur 12. Kring tillrinnande vattendrag i Angered, inom 1 km avstånd från vattendraget. Tre av de inkluderade objekten (F1480-2050, F1480-2027, F1480-0146) låg precis utanför 1 km gränsen, men inkluderades ändå.

Tabell. Lista över objekt inom avrinningsområde Göta älv. Objekten inom respektive delområde är markerade med N (norra), M (mitten) och S (södra). Vissa objekt finns både som anläggning och som MIFO-objekt.

OBJEKTID	OBJEKT	OMRÅDE
1401-1115	Göteborg-Landvetter Flygplats BRANSCH: 63.23-1 ; A-anläggning	
1440-1007	Älvängens avloppsreningsverk BRANSCH: 90.001-1 ; B-anläggning	
1440-1101	Eka Chemicals AB BRANSCH: 24.13-1 ; A-anläggning	
1440-1112	Tudor AB BRANSCH: 31.4-1 ; A-anläggning	
1441-1001	Lerums avloppsreningsverk BRANSCH: 90.001-1 ; B-anläggning	
1441-1003	Floda avloppsreningsverk BRANSCH: 90.001-1 ; B-anläggning	
1441-1005	Gråbo avloppsreningsverk BRANSCH: 90.001-1 ; B-anläggning	
1441-1131	Norlander Food AB BRANSCH: 15.4-3 ; B-anläggning	
1441-1401	Aspedalens Fjärrvärmecentral BRANSCH: 40-2 ; B-anläggning	
1442-1001	Vårgårda avloppsreningsverk, Hjultorp BRANSCH: 90.001-1 ; B-anläggning	
1442-1104	Gustavsberg Vårgårda Armatu AB BRANSCH: 28 ; --anläggning	
1442-1108	Vårgårda Kromverk AB BRANSCH: 28 ; --anläggning	
1462-1001	Lilla Edets avloppsreningsverk BRANSCH: 90.001-1 ; B-anläggning	
1462-1103	Edet bruk BRANSCH: 21.111-1 ; A-anläggning	
1462-1107	Inlands Kartongbruk BRANSCH: 21.12-1 ; A-anläggning	M
1480-1157	SKF Sverige AB BRANSCH: 28 ; --anläggning	
1480-1192	Rosenlunds Kraftvärmeverk BRANSCH: 40-1 ; A-anläggning	
1480-1193	Sävenäs Kraftvärmeverk BRANSCH: 40-1 ; A-anläggning	
1481-1113	Riskullaverket BRANSCH: 40-2 ; B-anläggning	
1487-1121	Holmen Paper AB BRANSCH: 21.113-1 ; A-anläggning	N
1487-1152	LignoTech Sweden AB BRANSCH: 24.66-1 ; A-anläggning	N
1487-1301	Heljestorps avfallsanläggning BRANSCH: 90.004-1 ; A-anläggning	
1488-1001	Trollhättan avloppsreningsverk, Arvidstorp BRANSCH: 90.001-1 ; B-anläggning	M
1488-1104	Volvo Aero Corporation BRANSCH: 35 ; --anläggning	N
1488-1112	Saab Automobile AB BRANSCH: 34 ; --anläggning	N
1488-1301	Munkebo avfallsupplag BRANSCH: 90.004-5 ; B-anläggning	
1489-1001	Alingsås avloppsreningsverk BRANSCH: 90.001-1 ; B-anläggning	
1489-1004	Sollebrunns avloppsreningsverk BRANSCH: 90.001-1 ; B-anläggning	
1489-1103	Teka AB BRANSCH: 28 ; --anläggning	
1489-1151	ABB Kabeldon AB BRANSCH: 28 ; --anläggning	
1489-1301	Bälinge avfallsupplag BRANSCH: 90.004-2 ; B-anläggning	
F1401-0001	Härryda Blästring AB	
F1401-0002	Härryda jaktvårdsförening	
F1401-0003	Thorin & Thorin AB	
F1401-0004	Mölnlycke 1:1	
F1401-0005	"Gamla macken"	
F1401-0006	Härryda Bildemontering AB	
F1401-0009	Plast Metall Glas AB	
F1401-0010	Svenska Bromsbandsfabriken	
F1401-0011	Härryda Bilreparationer	
F1401-0012	Aspen Nedflo AB	
F1401-2001	Bråtatippen	
F1401-2003	Slambytippen	
F1401-2004	Haga Lastbilscentral	
F1401-2005	Hönekulla (fd Råda kommun)	

F1401-2007	Tjärnet-tippen	
F1401-2009	Snåkeredstippen	
F1401-2010	Önneröd	
F1402-0001	Partille Hårdkromverk	
F1402-0002	Partille Hårdkromverk	
F1402-0003	Partille Hårdkromverk	
F1402-0004	Jonsereds fabriker	
F1402-0005	Karl G Nords Kemiska Fabrik	
F1402-0006	Wirens Gjuteri	
F1402-0007	Stålvall och Larsson	
F1402-0008	Färgeri AB Levanten	
F1402-0009	Kemifa mfl	
F1402-0010	Skandinaviska Affineriet	
F1402-0011	Skandinaviska Affineriet	
F1402-0012	Elektriska AB Eck	
F1402-0013	Partille Elektriska Rep AB	
F1402-0014	Industriområde Industrivägen	
F1402-0015	Industriområde Vagnmakaregatan	
F1402-0016	Industriområde Mellbyfältet	
F1402-0017	Industriområde Eckens Väg	
F1402-0018	Brodalens industriområde	
F1402-0019	Industriområde Laxfiskevägen	
F1402-0020	Industriområde Benjamins väg	
F1402-0021	Industriområde Gamla Kronvägen	
F1402-0022	Daros	
F1402-2001	Lexbytippen	
F1402-2002	Öjersjötippen	
F1402-2003	Övre Jonseredstippen	
F1402-2004	Nedre Jonseredstippen	
F1402-2005	Golfbanan Öjersjö	
F1402-2006	Furulunds slamdeponi	
F1415-0004	Risbergs bilskrot	
F1438-110	Kentruck AB	
F1440-0001	Höganäs-Bohusverken	
F1440-0002	Preem Grönnäs	
F1440-0003	Statoil, Älvängen	
F1440-0004	Lanthateln Alvhem	
F1440-0005	OK Väst AB, Nödinge	
F1440-0006	Preem Bohus	
F1440-0007	Statoil, Surte	
F1440-0008	Shell, Surte	
F1440-0009	Bohus Varv fd	
F1440-0010	Redox, Högstorp	
F1440-0011	Wicander & Carlmark	
F1440-0012	OK Älvängen	
F1440-0013	Gulf, Utby	
F1440-0014	Ahlfors Spinnerifabrik	
F1440-0015	Shell Älvängen	
F1440-0016	Neste Oxo Tanklagerområde	

F1440-0017	Färgfabrik Älvängen	
F1440-0018	Garvarn´s	
F1440-0019	Robbans bilverkstad	
F1440-0020	Gustavssons bilrep	
F1440-0021	Skrotuppställningsplats	
F1440-0022	Surte Västra industriområde	
F1440-0024	Fast Grävmaskiner HB	
F1440-0025	Fd finmekanisk verkstad	
F1440-0027	Piren	
F1440-0028	Obekräftat avfallsupplag	
F1440-101	EKA Chemicals AB	
F1440-102	PLM, Surte	
F1440-106	Folke Stigens Fabriks AB	
F1440-107	Nödinge Verkstäder	
F1440-110	Elmek AB	
F1440-112	Tudor AB	
F1440-113	Neste Oxo AB	
F1440-114	Neste-Polyester	
F1440-131	AB Axel Christiernsson	
F1440-133	Redox Bilfarm AB	
F1440-2001	Rapenskår	
F1440-2002	Ryksdamm	
F1440-2003	Valås ("Starrkärstippen")	
F1440-2004	Jennylund	
F1440-2005	Kollanda	
F1440-2006	Dalån	
F1440-2007	Sannum I	
F1440-2008	Sannum II	
F1440-2009	Häljered	
F1440-2010	Syd Vimmersjön	
F1440-2011	Go-cartbanan, Nödinge (Jakobsdal)	
F1440-2012	Stora Viken	
F1440-2013	Tidermans tipp	
F1440-2014	Ramsjödal	
F1440-3001	Surte hamn	
F1441-0001	Näs Fabriker	
F1441-0002	Melack	
F1441-0003	Garveriet i Floda	
F1441-0004	Transformatorstation EK2	
F1441-0005	Kontiskan	
F1441-102	Ljungdahl FabriksAB	
F1441-105	Elga AB	
F1441-106	Ljungbergs Textiltryck AB	
F1441-115	BIM Kemi AB	
F1441-124	Bjerkås AB	
F1441-125	Brittannia Fabriks AB	
F1441-126	Arvehälls Kemtvätt	
F1441-129	Ecovation Produktion AB	S
F1441-2001	Stockabacken	

F1441-2002	Lensjötippen	
F1441-2003	Staffanstorp	
F1441-2004	Jutagården	
F1441-2005	Ljungmansås	
F1441-2006	Dansbanetippen	
F1441-2007	Östad	
F1441-2008	Munkebacka	
F1441-2009	Slamtipp i Stannum	S
F1441-2010	Aggetorp	
F1442-0001	Swerock, Vara plattan	
F1442-0002	Bensinmack, Kärtared	
F1442-101	Autoliv i Sverige AB	
F1442-103	AB Förkromningsverket i Lagman	
F1442-104	Gustavsberg, Vårgårda Arm. AB	
F1442-105	Gunnar Sjöblom AB	
F1442-108	AB Vårgårda Kromverk	
F1442-109	C Anderssons Trävaruaffär	
F1442-138	Vårgårda Mässingsgjuteri	
F1442-2001	Östadkullens deponi	
F1442-2002	Slamdepån i Lund (Lunds slamdeponi)	
F1442-2003	Tångatippen (=Tånga Hed)	
F1442-2004	Gamla Tumbergstippen	
F1442-2005	Slamtippen i Fullestad	
F1462-0001	Hercules	
F1462-0002	Hjärtum 2:25	M
F1462-0003	Göteborgsvägen	M
F1462-0004	Hällersjö bilservice	
F1462-0005	Mobil	M
F1462-0006	Tunge Bilskrot	
F1462-0007	Biltjänst	
F1462-0008	Berglunds skrotupplag	
F1462-0009	Cementgjuteri	M
F1462-0010	AB Mirallbåtar	
F1462-0011	Härklättans såg	
F1462-0012	Lokstall	
F1462-0013	Lilla Edets Järn- och metallaffär	M
F1462-0014	Torskogs Varv AB/ Thorskogs mekaniska AB	
F1462-0015	Älvsborgs pappfabrik	
F1462-0016	Gunntorps såg	
F1462-0017	Thor Anderssons lanthandel	
F1462-0018	Sven Svenssons lanthandel	
F1462-0019	John Johanssons lanthandel	
F1462-0020	bensinstation	
F1462-0021	Arvid Börjessons lanthandel	
F1462-101	Göta Cellulosa AB	
F1462-103	Edet Bruk, SCA Hygiene Paper AB	
F1462-107	Inlands Kartongbruk	M
F1462-108	Lödöse Varf	
F1462-120	VYAB	

F1462-121	Askania-Ahlsells Mineral AB	
F1462-2001	Röstorp	
F1462-2002	Vrångedalen	
F1462-2003	Fuxerna	
F1462-2004	Hanström (Göta bruk)	
F1462-2005	Hjärtum	
F1462-2006	Röstorp II	
F1462-2007	Fuxerna II	
F1462-3001	Conoco Jet Nordic AB	
F1466-0005	SJ Ljung	
F1466-110	Mabo Svenska AB	
F1466-2001	Melltorp	
F1480-0001	Göteborgs gasverk 2 - Holmen	
F1480-0002	Göteborgs gasverk 1 - Rosenlund	
F1480-0003	SJ Fjällbo	
F1480-0004	Carnegiekajen	
F1480-0031	Skrotfrag	
F1480-0032	Kran och Grävcentralen	
F1480-0033	Wikman	
F1480-0034	Stängselbolaget	
F1480-0035	JK Svets och Smide	
F1480-0036	Kungälvs Järn och Metall	
F1480-0037	Björcks Åkeri	
F1480-0038	Dammsugare-Service	
F1480-0039	Liljas Bilinredning	
F1480-0040	Dele Screenryckeri	
F1480-0041	Dorch Bäcksin	
F1480-0042	Rör och Kontruktionssvets	
F1480-0043	Skandiamaskiner	
F1480-0044	Bachero Taicumer f.d.	
F1480-0045	Metwoc	
F1480-0046	AB Industripapp	
F1480-0047	AB Gotthard Nilsson	
F1480-0048	Texoplast AB	
F1480-0049	Gaston MC (AGA kolsyrfabrik)	
F1480-0050	AB Cerbo/Kartongfabriken Exelsior	
F1480-0051	SKF i Göteborg	
F1480-0052	Svetsmekano-Pullmax	
F1480-0053	Bjercke Standard Varnish	
F1480-0054	Geveko Industri AB	
F1480-0055	Wockatz	
F1480-0056	Gränges Metalock	
F1480-0057	Ceres, Stockholms superfosfatfabrik, filial	
F1480-0058	Mölnlycke sytråd	
F1480-0063	Färg AB International	
F1480-0064	Västsvenska Lantmäns förening	
F1480-0065	Nysilverfabriken Aurora	
F1480-0066	Göteborgs-Dals Pappersbruk	
F1480-0067	Gamlestadens Pappersbruk	

F1480-0068	Fd AB Göteborgs Porslinsfabrik	
F1480-0069	Fd Södertälje tändsticksfabrik	
F1480-0070	Fd Nysilverfabriken Croma Industribolag	
F1480-0071	Färg AB International f.d , Orrekulla	
F1480-0072	JH Bildemontering, Troedssons fanerfabrik f.d	
F1480-0073	Göteborgs Siporexfabrik f.d./SAKAB/div småind	
F1480-0074	Skeppsupphuggning Göteborg AB	
F1480-0075	Stängselfabriken Standard f.d.	
F1480-0076	Göteborgs Bilskrot AB	
F1480-0077	Sverres Varv (JT Isolering AB) f.d	
F1480-0078	Sylvan Heltäckande f.d.	
F1480-0079	Kärra Bil o Plåt AB f.d.	
F1480-0080	Balatum AB f.d.	
F1480-0081	Trämjölfsfabriken f.d., Div. små verksamheter	
F1480-0082	Bil Gunnar	
F1480-0083	Tefco AB	
F1480-0084	Göteborgs Färg och fernissfabrik	
F1480-0085	Göteborgs Träimpregneringsverk Förening f.d.	
F1480-0086	Stena Gotthard Återvinning AB	
F1480-0087	Stena Metall	
F1480-0088	Bröderna Edstrand	
F1480-0089	Hovgårdens ytskydd	
F1480-0090	Tibnor	
F1480-0091	Pleo AB	
F1480-0092	M. L. Wittboldts f.d. /Beijer Byggmaterial AB	
F1480-0093	Ferroprodukter AB	
F1480-0094	Tibnor f.d.	
F1480-0095	Truck Trading Lundqvist AB	
F1480-0096	Stigs center	
F1480-0097	G.E.Petterssons Pråmvarv f.d.	
F1480-0099	Backa Bilskrotning AB f.d.	
F1480-0100	Svensk Bilanering, Tagene Beg. Bildelar f.d.	
F1480-0102	Svenska Penetone f.d.	
F1480-0103	Tuve 113:3	
F1480-0104	AB Båxinol f.d.	
F1480-0105	Nordiska Färgfabriken f.d.	
F1480-0106	Gustaf Sjöstedt & Co Handels och Fabriks AB,	
F1480-0107	Walléns Motorrenoveringar AB m.fl.	
F1480-0109	Kollektivrör AB	
F1480-0110	Aröds Bil AB	
F1480-0111	AB Fenom f.d.	
F1480-0112	Vulcanverken f.d	
F1480-0113	KF:s transportcentral f.d.	
F1480-0114	Toys "R" Us	
F1480-0115	Martin Lewissons söners läderfabrik f.d.	
F1480-0116	Almedahls fabriker f.d.	
F1480-0117	Bohus mekaniska verkstad fd/Electrolux/Saab	
F1480-0118	Gbg tvättanstalt Gloria/Lundby Skönfärgeri o	
F1480-0119	Färgeri AB Levanten f.d./ Bil & Truck	

F1480-0120	Gårda fabrikers Aktiebolag f.d.	
F1480-0121	Göteborgs Hartsoljefärgfabrik f.d. (södra)	
F1480-0122	Örgryte kemiska tvätt och färgeriaktiebolag f	
F1480-0123	Göteborgs tapetfabrik AB f.d.	
F1480-0124	EGE Färg- och Fernissindustri f.d.	
F1480-0125	ERA-produkter f.d.	
F1480-0126	Brämaregården 38:6	
F1480-0127	Kvillebäcken 61:5	
F1480-0128	AB WIMARS BILVERKSTAD	
F1480-0129	Kåres Bilservice m.fl.	
F1480-0130	Göta Lejon Färg- och Fernissindustri f.d.	
F1480-0131	AB J.P. Bergkvists Åkeri f.d.	
F1480-0132	Brämaregården 38:8	
F1480-0133	Brämaregården 38:7	
F1480-0134	Skandia Tryckeriet	
F1480-0135	Fix AB	
F1480-0136	Original Odhner AB	
F1480-0137	Marieholms bilskrot	
F1480-0138	Oljehamn i Marieholm (del av), Sv Eng Min.olj	
F1480-0139	Oljehamn Marieholm (del av), The Texas Compan	
F1480-0140	Gasverket Majorna	
F1480-0141	AB Japana, Färgfabriken Norden	
F1480-0142	Göteborgs Hartsoljefärgfabrik f.d. (norra)	
F1480-0143	Linoleum Aktiebolaget Forshaga	
F1480-0144	Almedals Industritvätt AB mfl.	
F1480-0145	Tvättman Riddaregatan 15	
F1480-0146	Tvättman Spadegatan	S
F1480-0147	Ceson Guldvaru AB	
F1480-0154	Örgryte Kemiska, Stjärntvätt	S
F1480-0155	Göteborgs List- & Träindustri AB m.fl.	S
F1480-0156	KarosseriTeknik AB	
F1480-0157	LK Bilverkstad	S
F1480-0159	Dala Förnickling AB (Majorna)	
F1480-0164	Bilskrot Ebbe Lieberathsgatan	
F1480-0165	Stjärntvätt- Johannebergs kemtvätt	
F1480-0166	Gubberotvätten	
F1480-0167	Göteborgs kolvringsfabrik	
F1480-0168	R Skarstedt, Sv Carbidkontoret	
F1480-0169	Gamlestadens fabriker f.d.	
F1480-0170	Nordiska Syrgasverken f.d.	
F1480-0171	Allsugning AB m.fl.	S
F1480-0172	Aghilars Mekaniska verkstads AB m.fl	
F1480-0173	Nya Angereds Bildelar AB	S
F1480-0174	Ascon Kemi Ab f.d.	
F1480-0176	CEDERVALL & SÖNER AB	S
F1480-0177	Kvillebäcken 13:5	
F1480-0178	AGA-Welding AB f.d.	
F1480-0180	Galon AB (Gamlestaden)	
F1480-0181	AB Bofors, Brukens Härdtjänster	

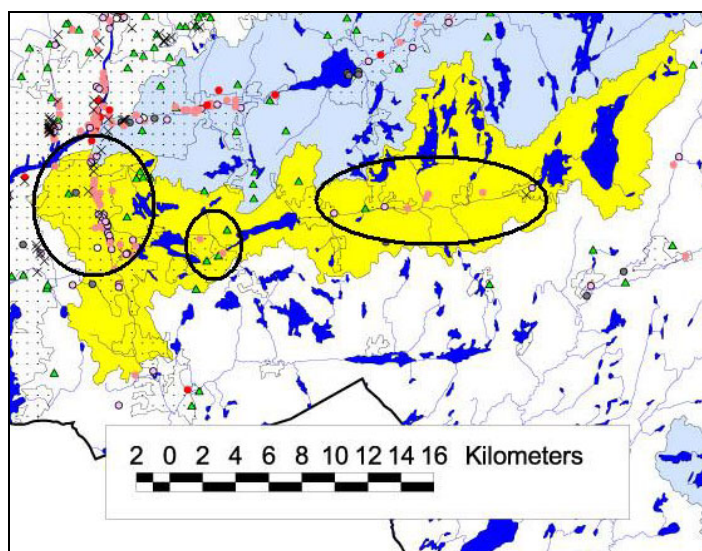
F1480-0182	Brukens Härdtjänster	
F1480-0183	Nikro Galvano mfl	
F1480-0187	Elis Olsson f.d.	
F1480-2003	Brudaremossen	
F1480-2004	Fjällbo	
F1480-2007	Ekered	S
F1480-2008	Gårdsten	
F1480-2013	Brandkärr	
F1480-2016	Grimbo	
F1480-2018	Angered 2:20	S
F1480-2019	Angered 2:22	S
F1480-2020	Angered 7:47	S
F1480-2021	Angered 7:196	S
F1480-2022	Angered 26:1	S
F1480-2026	Björkdalen	
F1480-2027	Rösered	S
F1480-2028	Äspered	S
F1480-2034	Brunnsbo industriområde	
F1480-2035	Båtmanstorpet	
F1480-2036	Gunnestorp	
F1480-2040	Kärra Klockaregård	
F1480-2046	Tagene Karlsbogård	
F1480-2048	Tången - Norum	
F1480-2049	Angered 4:38	S
F1480-2050	Mellbydalen	S
F1480-2051	Skatås fotbollsplaner	
F1480-2052	Storås Hjällbo 76:1	S
F1480-2060	Paddocken	S
F1480-2063	Delsjökolonins parkering	
F1480-2064	Eriksbo Östergärde	S
F1480-2065	Kallebäck	
F1480-2066	Julaftonsgatan	S
F1480-2067	Bollplansgatan	S
F1480-2068	Teleskopgatan (norr om)	S
F1480-2069	Tideräkningsgatan	S
F1480-2070	Gerås idrottsplats	
F1480-2071	Ångpannegatan	
F1480-2072	Uddeholmmsgatan	
F1480-2073	Wavrinskys plats	
F1481-0001	Olof Manner AB	
F1481-0006	McWhorters lager - Grustaget	
F1481-0007	Anders Hillertz AB	
F1481-0008	Möllans Tvättbar AB	
F1481-0009	Krokslättsvallen	
F1481-0011	Krokslätts Fabriker	
F1481-0012	Lackarebäcksdeponin	
F1481-0013	SOAB:s Centrallager - Lackarebäck	
F1481-0014	Lindenhof 4-6	
F1481-0015	Pelargonian 4	

F1481-0016	Olof Manner AB - Ågatan	
F1481-0018	Hüls Nordic AB	
F1481-0019	Fjällämmeln 2	
F1481-0020	Leoparden 8-AB Pumpindustri	
F1481-0021	Grevedämnet - AB Forma	
F1481-0022	Stensjön 1:36, 1:37 m.fl-Grevedämnet	
F1481-0023	Forsåker 1:255- färgerier	
F1481-0024	Kvarnfallet 1	
F1481-0025	Trädgården 1:84	
F1481-0026	Forsåker 1:196	
F1481-0027	Kvarnhjulet 2 - Götafors	
F1481-0028	Mustad 6	
F1481-0029	Åby 1:98- Forsåkers fabriker	
F1481-0030	Forsåker 1:154	
F1481-0033	Krokslätt 1:181	
F1481-0034	Stensjön 1:54	
F1481-0035	Presenten 1	
F1481-0036	Leoparden 2	
F1481-0037	Bosgården 1:73	
F1481-0038	Pelargonian 5	
F1481-0039	Spinnaren 5	
F1481-0040	Pelargonian 2	
F1481-0041	Pelargonian 3	
F1481-0042	Fjällämmeln 4	
F1481-0043	Krokslätt1:160 fd stg 3320, 3278 (år 1956)	
F1481-0044	Pelargonian 8 (eg. Stadsäga 4364 år 1956)	
F1481-0045	Stockrosen 7	
F1481-0046	Stockrosen 8	
F1481-0047	Spinnaren 1	
F1481-0048	Eastman fd SOAB	
F1482-0003	Dössebacka	
F1482-0014	Kungälvs Fatrenovering	
F1482-2002	Romelanda-tippen (Bredmossen)	
F1487-0015	Preem, Vargön	N
F1487-0016	OK, Vargön	N
F1487-120	Vargön Alloys AB	N
F1487-121	Holmen Paper AB, Wargön Bruk	N
F1487-152	LignoTech Sweden AB	N
F1487-3003	Nygård	
F1487-3004	V. Tunhems kyrka	
F1487-3005	Tunhems prästgård	
F1488-0001	Centralförrådet, Bensin	
F1488-0002	Flundre Skjutbana	
F1488-0003	OK Tunhemsvägen 16	N
F1488-0004	OK Lantmannavägen	
F1488-0005	Tapp-Bensin, Upphärad	
F1488-0006	Jet Lextorpsvägen	
F1488-0007	Norsk Hydro, Myrtuvevägen	
F1488-0008	Shell Lextorpsvägen	

F1488-0009	Shell Kardanvägen	
F1488-0010	IF SAABs jakt o sportskytte	
F1488-0011	Shell, Gärdhemsvägen	M
F1488-0012	Statoil, Tunhemsvägen	
F1488-0013	Trollhättans Skarpskytteför.	N
F1488-0014	Trollhättans Pistolklubb	N
F1488-0015	Trollhätteortens jaktvårdsför	N
F1488-0016	Trollhättans FBU-förening	M
F1488-0017	Sandhemsskroten	
F1488-0018	Din-X, Dalhem	
F1488-0019	Vattenfall, Olidan	M
F1488-0020	Sjuntorps Textilfabrik	M
F1488-0021	Jet, Grafiten	N
F1488-0022	Texaco, Källstorp	N
F1488-0023	Trollhättans jakt o skytteför.	
F1488-0024	Östergårds Bensin o Service	N
F1488-0025	Uno-X, Albertsvägen	M
F1488-0026	Norsk Hydro, Br Brandt i Älvsborg	N
F1488-0027	Preem, Sjuntorp	M
F1488-0028	Preem, Tunhemsvägen	N
F1488-0029	Preem, Överby	N
F1488-0030	Q8 Drottninggatan	M
F1488-0031	Jet Drottninggatan	M
F1488-0032	Norra Björke Skytteförening	
F1488-0033	Statoil, Karltorpsvägen	
F1488-0034	Uno-X Göteborgsvägen	M
F1488-0035	Trollgatan/Kungsgatan	M
F1488-0036	Upphärads skyttegille	
F1488-0037	Esso Nyströms hörna	M
F1488-0038	Bergmans skrot, Sågaregatan	N
F1488-0039	Bergmans skrot Håjum	
F1488-0040	Förrådsg/Tingvallav	
F1488-0041	Väne-Åsaka skyttegille	
F1488-0042	Shell Brunnered Åsaka	
F1488-0043	Asfaltverk, Ljungvägen	
F1488-0044	Stallbacka industrieråde	N
F1488-0045	Silon 1	N
F1488-0046	Fd Hedéns oljor	M
F1488-104	Volvo Aero Corporation	N
F1488-112	SAAB, Malöga	N
F1488-127	Trollhättans Tryckeri	N
F1488-138	Stridsberg & Biörck AB	N
F1488-141	NOHAB	M
F1488-145	EKA, Trollhättan	N
F1488-2001	Torpatippen (Sjuntorp)	M
F1488-2002	Svenäcker avfallsstation (Stg 563 E Svenäcke	
F1488-2003	Severinssonstippen (Lindveden)	
F1488-2004	Sjuntorpstippen (Fors)	M
F1488-2005	Hedeängstippen (Stg 76 Hedeäng)	N

F1488-2006	Norra Björketippen (Repelsbo)	
F1488-2007	Upphärادتippen (Stora Björndalen)	
F1488-76	Malöga Flygplats	
F1489-0001	Alingsås Bildelar AB	
F1489-0002	Alingsås Gasverk	
F1489-0003	Emaljverken i Alingsås AB	
F1489-0004	TUDOR, Alingsås	
F1489-0005	Nya Läderfabriken Göta	
F1489-0006	Klinges	
F1489-0007	Nattsén	
F1489-0008	Kabom-huset	
F1489-0009	Carnemarks Ytbehandling	
F1489-0010	Silfa Fabriks AB	
F1489-0011	Suchard	
F1489-0012	Mjölseredstippen	
F1489-0013	Lycke	
F1489-0014	Tuvebo	
F1489-0015	Alingsås gasverk, äldre	
F1489-0016	Noltorp 1:1	
F1489-0017	OK, Albano	
F1489-0018	Gulf Kuwait petroleum	
F1489-0019	Gulf, Knutstorp	
F1489-0020	Shell, Kronan	
F1489-0021	Esso, Kvarnabo	
F1489-0022	Koppartrans bensinstation	
F1489-0023	Texaco oil AB	
F1489-0024	Svenska Shell, Mellby	
F1489-0025	Svenska Murco petroleum AB	
F1489-0026	Texaco oil AB, Sollebrunn	
F1489-0027	Mobil oil AB	
F1489-0029	Sörhaga 1:18 och 1:19	
F1489-103	Teka AB	
F1489-104	F.d Kabeldon AB	
F1489-105	Almedals AB	
F1489-107	Turnils AB	
F1489-113	Axel Bodéns HB	
F1489-121	Kvarnabo Timber AB	
F1489-122	Ragn-Sells Specialavfall i Gbg	
F1489-130	Snöland AB	
F1489-148	Elektrolux-Storkök AB	
F1489-2003	Mariedal (Korpaberget, Tuvebo) - "Gamla" del	
F1489-2004	Hemsjö	
F1489-2012	Mjölseredstippen	
F1489-2013	Lycke	
F1489-2014	Mariedal (Korpaberget, Tuvebo) - "Nya" delen	
F1490-0064	Palms Bil och Mekaniska	
F1490-0074	G. Björkquist Bil och Motorverkstad	
F1490-2011	Vänga (Fristad)	

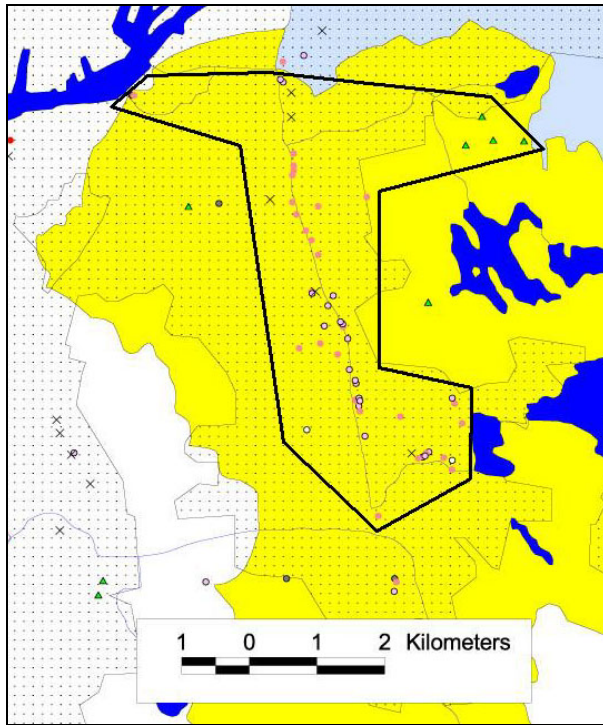
Mölnålsån



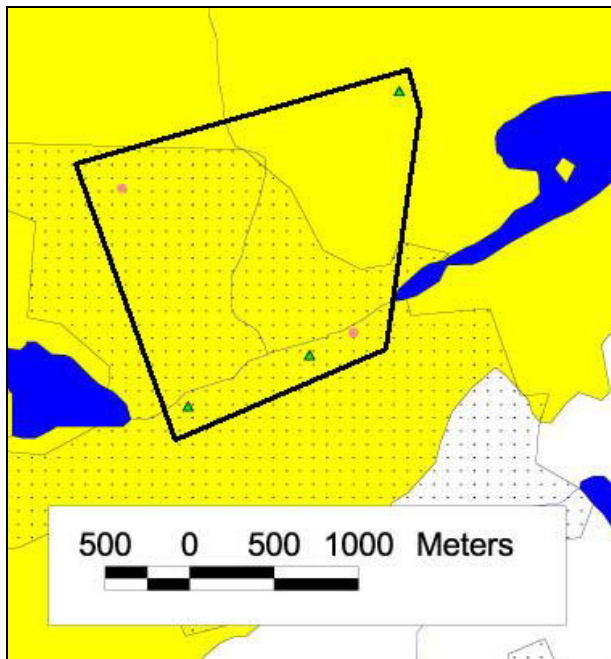
Figur 13. Delavrinningsområdet Mölnålsån samt de områden som studerats närmare (västra, mitten, östra).

Tabell. Sammanfattning av objekten inom delavrinningsområdet Mölnålsån. Observera att vissa objekt kan ha angetts både som anläggning och som MIFO-objekt.

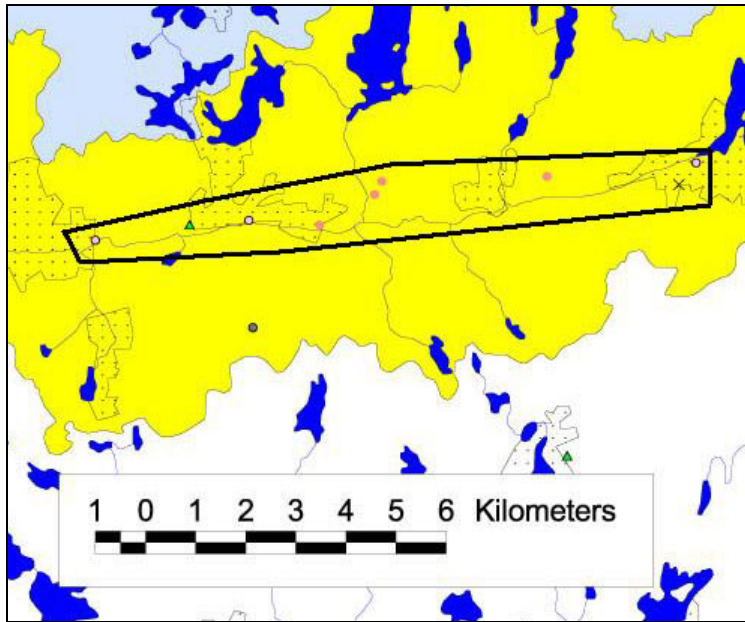
Områdets area:	<u>m²</u> 274931970	<u>km²</u> 275	
Totalt antal objekt:	86		
Antal avloppsanläggning.:	0		
Antal A-anläggningar:	2		
Antal B-anläggningar:	1		
Antal MIFO-objekt:	81	<u>Riskklass 2</u>	
Antal MIFO-1:or	0	Antal MIFO-1:or	0
Antal MIFO-2:or	37	Antal MIFO-2:or	0
Antal MIFO-3:or	25	Antal MIFO-3:or	0
Antal MIFO-4:or	2	Antal MIFO-4:or	0
Antal deponier (det vill säga MIFO-kod FXXXX-2XXX)	11		
Antal hamnar (det vill säga MIFO-kod FXXXX-3XXX)	0		



Figur 13.1. Västra området enligt Figur 14 Objekt inom 1 km avstånd från vattendraget inkluderas.



Figur 13.2. Mittersta området enligt Figur 14 Objekt inom 1 km avstånd från vattendraget inkluderas.



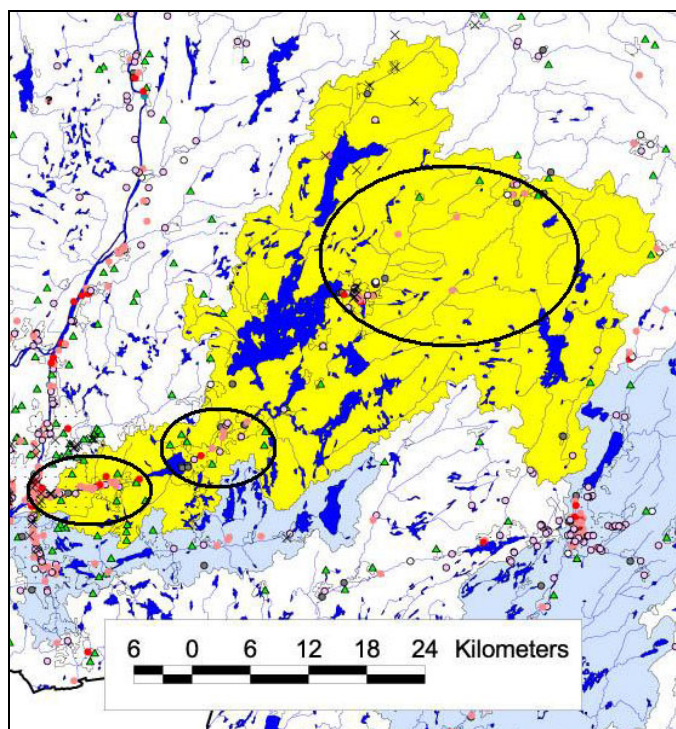
Figur 13.3. Östra området enligt Figur 14 Objekt inom 1 km avstånd från vattendraget inkluderas.

Tabell. Lista över objekt inom avrinningsområde Mölndalsån. Objekten inom respektive delområde är markerade med Ö (östra), M (mitten) och V (västra). Vissa objekt kan finnas både som anläggning och som MIFO-objekt.

OBJEKTID	OBJEKT	OMRÅDE
1401-1115	Göteborg-Landvetter Flygplats BRANSCH: 63.23-1 ; A-anläggning	
1480-1192	Rosenlunds Kraftvärmeverk BRANSCH: 40-1 ; A-anläggning	V
1481-1113	Riskullaverket BRANSCH: 40-2 ; B-anläggning	
F1401-0001	Härryda Blästring AB	Ö
F1401-0002	Härryda jaktvårdsförening	Ö
F1401-0003	Thorin & Thorin AB	Ö
F1401-0004	Mölnlycke 1:1	M
F1401-0005	"Gamla macken"	Ö
F1401-0006	Härryda Bildemontering AB	Ö
F1401-0009	Plast Metall Glas AB	Ö
F1401-0010	Svenska Bromsbandsfabriken	M
F1401-0011	Härryda Bilreparationer	Ö
F1401-0012	Aspen Nedflo AB	Ö
F1401-2001	Bråtatippen	M
F1401-2005	Hönekulla (fd Råda kommun)	M
F1401-2007	Tjärnet-tippen	M
F1401-2009	Snåkeredstippen	Ö
F1401-2010	Önneröd	
F1480-0002	Göteborgs gasverk 1 - Rosenlund	V
F1480-0069	Fd Södertälje tändsticksfabrik	V
F1480-0115	Martin Lewissons söners läderfabrik f.d.	V
F1480-0116	Almedahls fabriker f.d.	V
F1480-0117	Bohus mekaniska verkstad fd/Electrolux/Saab	V
F1480-0119	Färgeri AB Levanten f.d./ Bil & Truck	V
F1480-0120	Gårda fabrikers Aktiebolag f.d.	V
F1480-0121	Göteborgs Hartsoljefärgfabrik f.d. (södra)	V
F1480-0122	Örgryte kemiska tvätt och färgeriaktiebolag f	V
F1480-0123	Göteborgs tapetfabrik AB f.d.	V
F1480-0134	Skandia Tryckeriet	V
F1480-0141	AB Japana, Färgfabriken Norden	V
F1480-0142	Göteborgs Hartsoljefärgfabrik f.d. (norra)	V
F1480-0143	Linoleum Aktiebolaget Forshaga	V
F1480-0144	Almedals Industritvätt AB mfl.	V
F1480-0147	Ceson Guldvaru AB	V
F1480-0164	Bilskrot Ebbe Lieberathsgatan	V
F1480-0165	Stjärntvätt- Johannebergs kemtvätt	V
F1480-0167	Göteborgs kolvringsfabrik	V
F1480-0168	R Skarstedt, Sv Carbidkontoret	V
F1480-2003	Brudaremossen	V
F1480-2026	Björkdalen	V
F1480-2051	Skatås fotbollsplaner	V
F1480-2063	Delsjökolonins parkering	V
F1480-2065	Kallebäck	
F1480-2073	Wavrinskys plats	
F1481-0001	Olof Manner AB	
F1481-0006	McWhorters lager - Grustaget	V

F1481-0007	Anders Hillertz AB	V
F1481-0008	Möllans Tvättbar AB	V
F1481-0009	Krokslättsvallen	V
F1481-0011	Krokslätts Fabriker	V
F1481-0012	Lackarebäcksdeponin	
F1481-0013	SOAB:s Centrallager - Lackarebäck	V
F1481-0014	Lindenhof 4-6	V
F1481-0015	Pelargonian 4	V
F1481-0016	Olof Manner AB - Ågatan	V
F1481-0018	Hüls Nordic AB	
F1481-0019	Fjällämmeln 2	V
F1481-0020	Leoparden 8-AB Pumpindustri	
F1481-0021	Grevedämnet - AB Forma	V
F1481-0022	Stensjön 1:36, 1:37 m.fl-Grevedämnet	V
F1481-0023	Forsåker 1:255- färgerier	V
F1481-0024	Kvarnfallet 1	V
F1481-0025	Trädgården 1:84	V
F1481-0026	Forsåker 1:196	V
F1481-0027	Kvarnhjulet 2 - Götafors	V
F1481-0028	Mustad 6	V
F1481-0029	Åby 1:98- Forsåkers fabriker	V
F1481-0030	Forsåker 1:154	V
F1481-0033	Krokslätt 1:181	V
F1481-0034	Stensjön 1:54	V
F1481-0035	Presenten 1	V
F1481-0036	Leoparden 2	V
F1481-0037	Bosgården 1:73	V
F1481-0038	Pelargonian 5	V
F1481-0039	Spinnaren 5	V
F1481-0040	Pelargonian 2	V
F1481-0041	Pelargonian 3	V
F1481-0042	Fjällämmeln 4	V
F1481-0043	Krokslätt1:160 fd stg 3320, 3278 (år 1956)	V
F1481-0044	Pelargonian 8 (eg. Stadsäga 4364 år 1956)	V
F1481-0045	Stockrosen 7	V
F1481-0046	Stockrosen 8	V
F1481-0047	Spinnaren 1	V
F1481-0048	Eastman fd SOAB	V

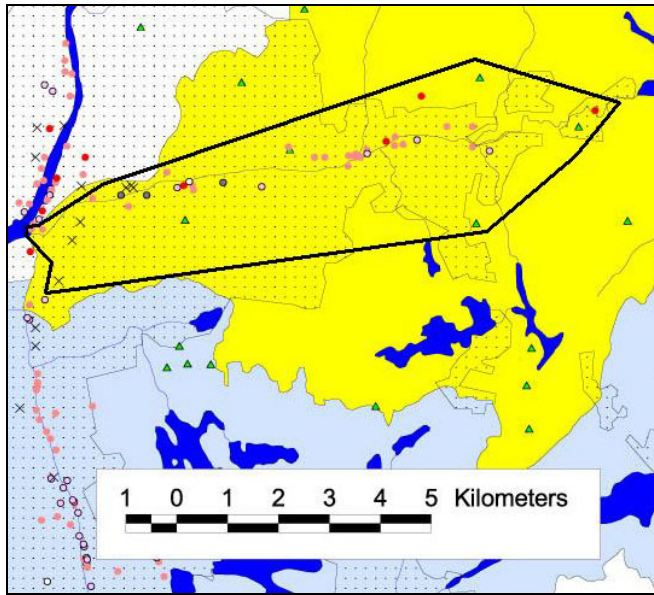
Säveån



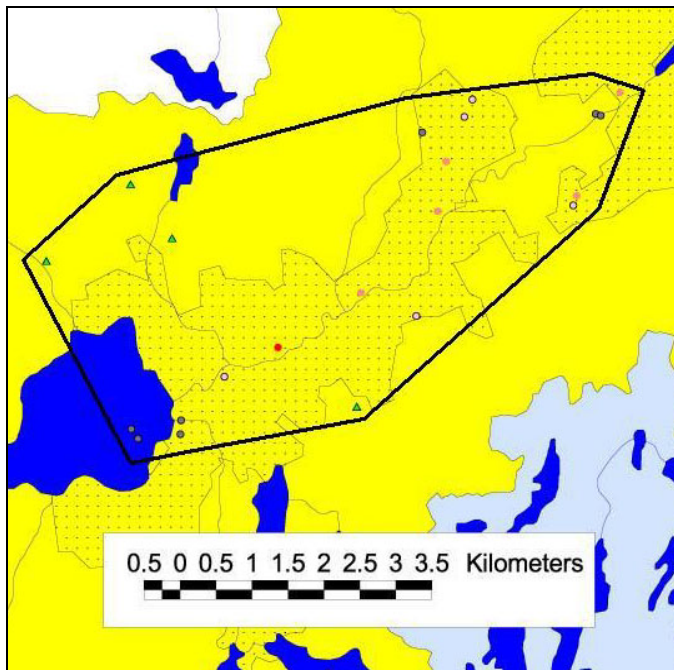
Figur 14. Delavrinningsområde Säveån samt de områden som studerats närmare (västra, mitten, östra).

Tabell. Sammanfattning av objekten inom delavrinningsområdet Säveån. Observera att vissa objekt kan ha angetts både som anläggning och som MIFO-objekt.

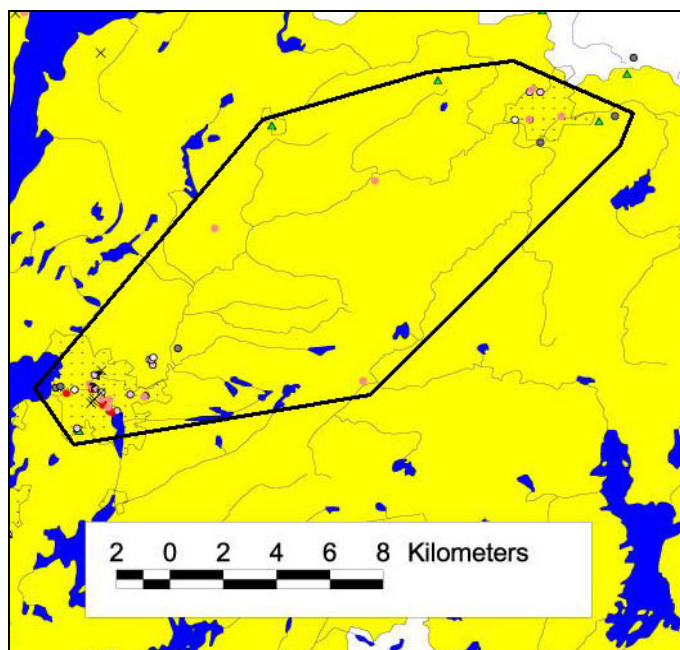
Områdets area:	m ² 1484064400	km ² 1484	
Totalt antal objekt:	147		
Antal avloppsanläggning.:	6		
Antal A-anläggningar:	0		
Antal B-anläggningar:	8		
Antal MIFO-objekt:	134	<u>Riskklass 2</u>	
Antal MIFO-1:or	9	Antal MIFO-1:or	3
Antal MIFO-2:or	41	Antal MIFO-2:or	0
Antal MIFO-3:or	28	Antal MIFO-3:or	0
Antal MIFO-4:or	7	Antal MIFO-4:or	1
Antal deponier (det vill säga MIFO-kod FXXXX-2XXX)	34		
Antal hamnar (det vill säga MIFO-kod FXXXX-3XXX)	0		



Figur 14.1. Västra området enligt Figur 15. Objekt inom 1 km avstånd från vattendraget inkluderas.



Figur 14.2. Mittersta området enligt Figur 15. Objekt inom 1 km avstånd från vattendraget inkluderas.



Figur 14.3. Östra området enligt Figur 14. Objekt inom 1 km avstånd från vattendraget inkluderas.

Tabell. Lista över objekt inom avrinningsområde Sävån. Objekten inom respektive delområde är markerade med V (västra), M (mitten) och Ö (östra). Vissa objekt kan finnas både som anläggning och som MIFO-objekt. Fyra anläggningar (V: 1480-1105, 1480-1193; M: 1441-1131; Ö: 1489-1107) som finns med på kartan är ej inkluderade i tabellen, eftersom dessa ej har utsläpp till vatten. Objekt F1480-0064 ligger precis utanför västra området i anslutning till Göta älv. De objekt som ligger precis utanför 1 km gränsen anges i tabellen. Vissa anläggningar finns som flera punkter i kartan (pga att flera X- och Y-koordinater är angivna för samma objekt).

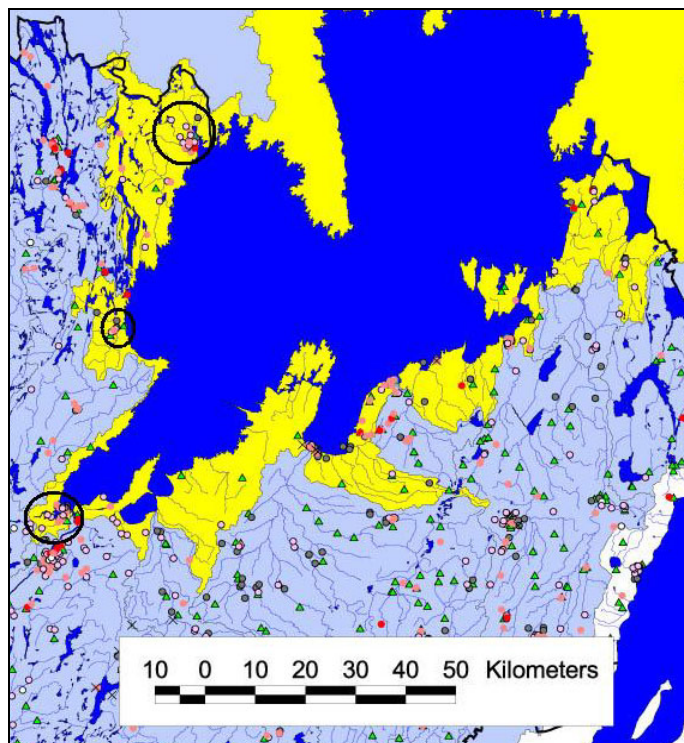
OBJEKTID	OBJEKT	OMRÅDE
1441-1001	Lerums avloppsreningsverk BRANSCH: 90.001-1 ; B-anläggning	M
1441-1003	Floda avloppsreningsverk BRANSCH: 90.001-1 ; B-anläggning	M
1441-1005	Gråbo avloppsreningsverk BRANSCH: 90.001-1 ; B-anläggning	
1441-1401	Aspedalens Fjärrvärmecentral BRANSCH: 40-2 ; B-anläggning	M
1442-1001	Vårgårda avloppsreningsverk, Hjultorp BRANSCH: 90.001-1 ; B-anläggning	Ö
1442-1104	Gustavsberg Vårgårda ArmaturAB BRANSCH: 28 ; --anläggning	Ö
1442-1108	Vårgårda Kromverk AB BRANSCH: 28 ; --anläggning	Ö
1480-1157	SKF Sverige AB BRANSCH: 28 ; --anläggning	V
1489-1001	Alingsås avloppsreningsverk BRANSCH: 90.001-1 ; B-anläggning	Ö
1489-1004	Sollebrunns avloppsreningsverk BRANSCH: 90.001-1 ; B-anläggning	
1489-1103	Teka AB BRANSCH: 28 ; --anläggning	Ö
1489-1151	ABB Kabeldon AB BRANSCH: 28 ; --anläggning	Ö
1489-1301	Bälinge avfallsupplag BRANSCH: 90.004-2 ; B-anläggning	Ö
F1401-2003	Slambytippen	
F1401-2004	Haga Lastbilscentral	
F1402-0001	Partille Hårdkromverk	V
F1402-0002	Partille Hårdkromverk	V
F1402-0003	Partille Hårdkromverk	V
F1402-0004	Jonsereds fabriker	V

F1402-0005	Karl G Nords Kemiska Fabrik	V
F1402-0006	Wirens Gjuteri	V
F1402-0007	Stålvall och Larsson	V
F1402-0008	Färgeri AB Levanten	V
F1402-0009	Kemifa mfl	V
F1402-0010	Skandinaviska Affineriet	V
F1402-0011	Skandinaviska Affineriet	V
F1402-0012	Elektriska AB Eck	V
F1402-0013	Partille Elektriska Rep AB	V
F1402-0014	Industriområde Industrivägen	V
F1402-0015	Industriområde Vagnmakaregatan	V
F1402-0016	Industriområde Mellbyfältet	V
F1402-0017	Industriområde Eckens Väg	V
F1402-0018	Brodalens industriområde	V
F1402-0019	Industriområde Laxfiskevägen	V
F1402-0020	Industriområde Benjamins väg	V
F1402-0021	Industriområde Gamla Kronvägen	V
F1402-0022	Daros	V
F1402-2001	Lexbytippen	V
F1402-2002	Öjersjötippen	
F1402-2003	Övre Jonseredstippen	
F1402-2004	Nedre Jonseredstippen	V
F1402-2005	Golfbanan Öjersjö	
F1402-2006	Furulunds slamdeponi	V
F1440-2014	Ramsjödal	
F1441-0001	Näs Fabriker	
F1441-0002	Melack	M
F1441-0003	Garveriet i Floda	M
F1441-0004	Transformatorstation EK2	M
F1441-0005	Kontiskan	M
F1441-102	Ljungdahl FabriksAB	M
F1441-105	Elga AB	M
F1441-106	Ljungbergs Textiltryck AB	M
F1441-115	BIM Kemi AB	M
F1441-124	Bjerkås AB	M
F1441-125	Brittannia Fabriks AB	M
F1441-126	Arvehälls Kemtvätt	M
F1441-2001	Stockabacken	
F1441-2002	Lensjötippen	
F1441-2003	Staffanstorp	
F1441-2004	Jutagården	M >1 km
F1441-2005	Ljungmansås	M
F1441-2006	Dansbanetippen	M
F1441-2007	Östad	
F1441-2008	Munkebacka	M
F1441-2010	Aggetorp	
F1442-0001	Swerock, Vara plattan	Ö >1 km
F1442-0002	Bensinmack, Kärtared	Ö
F1442-101	Autoliv i Sverige AB	Ö >1 km
F1442-103	AB Förekromningsverket i Lagman	Ö
F1442-104	Gustavsberg, Vårgårda Arm. AB	Ö

F1442-105	Gunnar Sjöblom AB	Ö >1 km
F1442-108	AB Vårgårda Kromverk	Ö
F1442-109	C Anderssons Trävaruaffär	Ö >1 km
F1442-138	Vårgårda Mässingsgjuteri	Ö
F1442-2001	Östadvilles deponi	Ö
F1442-2002	Slamdepån i Lund (Lunds slamdeponi)	
F1442-2003	Tångatippen (=Tånga Hed)	Ö
F1442-2004	Gamla Tumbergstippen	Ö
F1442-2005	Slamtippen i Fullestad	Ö
F1466-0005	SJ Ljung	
F1466-110	Mabo Svenska AB	
F1466-2001	Melltorp	
F1480-0003	SJ Fjällbo	V
F1480-0046	AB Industripapp	V
F1480-0047	AB Gotthard Nilsson	V
F1480-0048	Texoplast AB	V
F1480-0049	Gaston MC (AGA kolsyrfabrik)	V
F1480-0050	AB Cerbo/Kartongfabriken Exelsior	V
F1480-0051	SKF i Göteborg	V
F1480-0057	Ceres, Stockholms superfosfatfabrik, filial	
F1480-0065	Nysilverfabriken Aurora	
F1480-0085	Göteborgs Träimpregneringsverk Förening f.d.	V
F1480-0118	Gbg tvättanstalt Gloria/Lundby Skönfärgeri o	V
F1480-0145	Tvättman Riddaregatan 15	V
F1480-0166	Gubberotvätten	V
F1480-0169	Gamlestadens fabriker f.d.	V
F1480-0181	AB Bofors, Brukens Härdtjänster	V
F1480-0182	Brukens Härdtjänster	V
F1480-0183	Nikro Galvano mfl	V
F1480-2004	Fjällbo	V
F1480-2050	Mellbydalen	
F1480-2070	Gerås idrottsplats	
F1480-2072	Uddeholmogatan	V
F1489-0001	Alingsås Bildelar AB	Ö
F1489-0002	Alingsås Gasverk	Ö
F1489-0003	Emaljverken i Alingsås AB	Ö
F1489-0004	TUDOR, Alingsås	Ö
F1489-0005	Nya Läderfabriken Göta	Ö
F1489-0006	Klinges	Ö
F1489-0007	Nattsén	Ö
F1489-0008	Kabom-huset	Ö
F1489-0009	Carnemarks Ytbehandling	Ö
F1489-0010	Silfa Fabriks AB	Ö
F1489-0011	Suchard	Ö
F1489-0012	Mjölseredstippen	
F1489-0013	Lycke	
F1489-0014	Tuvebo	Ö >1 km
F1489-0015	Alingsås gasverk, äldre	Ö
F1489-0016	Noltorp 1:1	Ö
F1489-0017	OK, Albano	Ö
F1489-0018	Gulf Kuwait petroleum	Ö

F1489-0020	Shell, Kronan	Ö
F1489-0021	Esso, Kvarnabo	
F1489-0022	Koppartrans bensinstation	
F1489-0023	Texaco oil AB	
F1489-0024	Svenska Shell, Mellby	
F1489-0025	Svenska Murco petroleum AB	Ö
F1489-0026	Texaco oil AB, Sollebrunn	
F1489-0027	Mobil oil AB	Ö
F1489-0029	Sörhaga 1:18 och 1:19	Ö
F1489-103	Teka AB	Ö
F1489-104	F.d Kabeldon AB	Ö
F1489-105	Almedals AB	Ö
F1489-107	Turnils AB	Ö
F1489-113	Axel Bodéns HB	Ö
F1489-121	Kvarnabo Timber AB	
F1489-122	Ragn-Sells Specialavfall i Gbg	Ö
F1489-130	Snöland AB	Ö
F1489-148	Elektrolux-Storkök AB	Ö
F1489-2003	Mariedal (Korpaberget, Tuvebo) - "Gamla" del	Ö >1 km
F1489-2004	Hemsjö	
F1489-2012	Mjölseredstippen	
F1489-2013	Lycke	
F1489-2014	Mariedal (Korpaberget, Tuvebo) - "Nya" delen	Ö >1 km
F1490-0064	Palms Bil och Mekaniska	
F1490-0074	G. Björkquist Bil och Motorverkstad	
F1490-2011	Vänga (Fristad)	

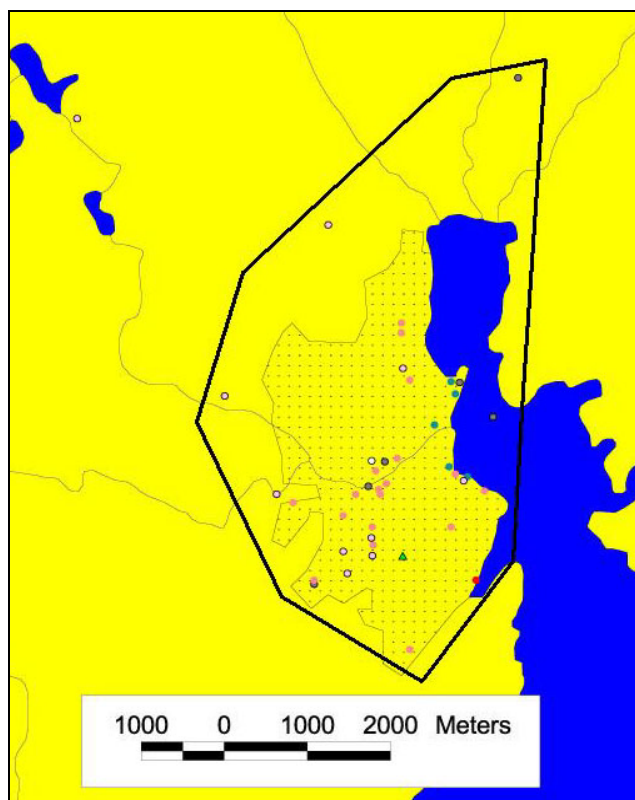
Göta älv norr om Göta älvs utlopp från Vänern



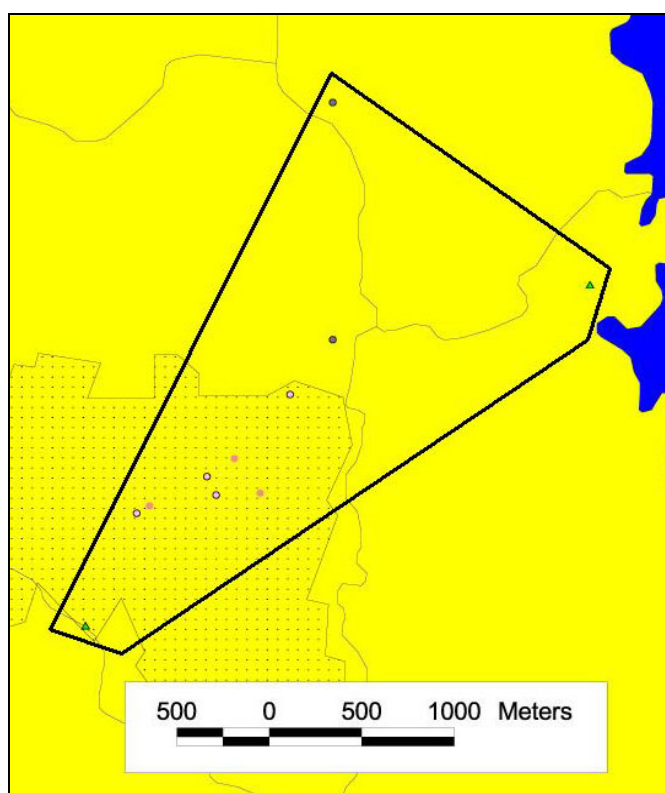
Figur 15. Avrinningsområdet Göta älv norr om Göta älvs utlopp från Vänern samt de områden som studerats närmare.

Tabell. Sammanfattning av objekten inom avrinningsområdet Göta älv norr om Göta älvs utlopp från Vänern. Observera att vissa objekt kan ha angetts både som anläggning och som MIFO-objekt.

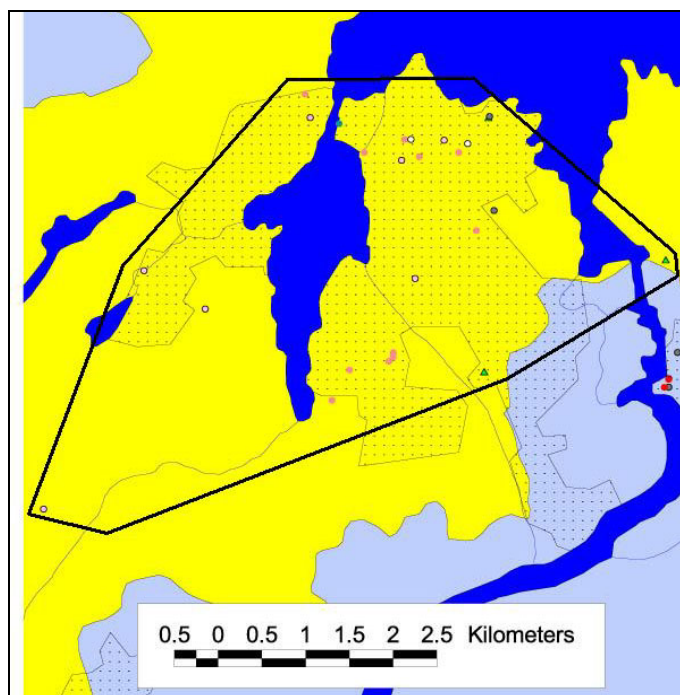
Områdets area:	<u>m²</u> 32161047000,000	<u>km²</u> 32161	
Totalt antal objekt:	195		
Antal avloppsanlägggn.:	8		
Antal A-anläggningar:	0		
Antal B-anläggningar:	18		
Antal MIFO-objekt:	171	<u>Riskklass 2</u>	
Antal MIFO-1:or	6	Antal MIFO-1:or	0
Antal MIFO-2:or	62	Antal MIFO-2:or	0
Antal MIFO-3:or	52	Antal MIFO-3:or	1
Antal MIFO-4:or	5	Antal MIFO-4:or	0
Antal deponier (det vill säga MIFO-kod FXXXX-2XXX)	31		
Antal hamnar (det vill säga MIFO-kod FXXXX-3XXX)	24		



Figur 15.1. Det markerade området i norr enligt Figur 15.



Figur 15.2. Det markerade området i mitten enligt Figur 13. Samma anläggning syns två gånger på grund av olika koordinater i EMIR.



Figur 15.3. Det markerade området i söder enligt Figur 13.

Tabell. Lista över objekt inom avrinningsområde Göta älv norr om Göta älvs utlopp från Väneren. Objekten inom respektive delområde är markerade med N (norra), M (mitten) och S (södra). Vissa objekt finns både som anläggning och som MIFO-objekt och vissa anläggningar förekommer två gånger.

OBJEKTID	OBJEKT	OMRÅDE
1447-1102	Zinkano, Hova BRANSCH: 28 ; --anläggning	
1447-1105	Nimo-Verken BRANSCH: 28 ; --anläggning	
1447-1130	Gullspångs avloppsreningsverk BRANSCH: 90.001-1 ; B-anläggning	
1447-1131	Hova avloppsreningsverk BRANSCH: 90.001-1 ; B-anläggning	
1461-1001	Melleruds avloppsreningsverk BRANSCH: 90.001-1 ; B-anläggning	M
1461-1301	Hunnebyns avfallsupplag BRANSCH: 90.004-5 ; B-anläggning	
1471-1105	Dafgårds BRANSCH: 15.8-1 ; B-anläggning	
1471-1109	PAROC AB, Hällekisfabriken BRANSCH: 26-1 ; B-anläggning	
1471-1142	Kåvaslåttan industrideponi BRANSCH: 90.004-5 ; B-anläggning	
1471-1143	Vänerens Laxodling AB BRANSCH: 05.02-1 ; B-anläggning	
1471-1146	Källby avloppsreningsverk BRANSCH: 90.001-1 ; B-anläggning	
1487-1001	Vänersborgs avloppsreningsverk, Holmängen BRANSCH: 90.001-1 ; B-anläggning	S
1488-1129	NÄL BRANSCH: 85.11-2 ; C-anläggning	
1492-1001	Åmåls avloppsreningsverk BRANSCH: 90.001-1 ; B-anläggning	N
1492-1124	Spicer Nordiska Kardan AB BRANSCH: 34 ; --anläggning	N
1492-1301	Östby avfallsupplag BRANSCH: 90.004-5 ; B-anläggning	N
1493-1108	Hassle-Säby BRANSCH: 01-1 ; B-anläggning	
1493-1113	Nimbus Produktion i Mariestad AB BRANSCH: 25.2-1 ; B-anläggning	
1493-1150	Mariestads avloppsreningsverk BRANSCH: 90.001-1 ; B-anläggning	
1494-1102	Sandvik BRANSCH: 28 ; --anläggning	
1494-1145	Kinnegrip BRANSCH: 28 ; --anläggning	
1494-1150	Lidköpings avfallsupplag BRANSCH: 90.004-5 ; B-anläggning	

1494-1181	Lidköpings avloppsreningsverk BRANSCH: 90.001-1 ; B-anläggning	
1495-1122	Ölanda Säteri BRANSCH: 01-1 ; B-anläggning	
F1444-0002	Baggården	
F1444-0003	Stora Västerby	
F1444-3001	Mossebo A	
F1444-3002	Mossebo B	
F1444-3003	Flo	
F1447-0001	Fagerlid Säg AB	
F1447-0002	ESSI-hus - Daloc Trädörrar AB	
F1447-0003	Gullspångs Elektrokemiska AB	
F1447-0004	Koltorpet- GEA:s deponi	
F1447-0005	Graningeverken	
F1447-0006	Nimo-Verken AB	
F1447-0007	Bundy AB	
F1447-0008	Ytbehandlingsanläggning	
F1447-0009	Fd Zinkano Äldre plats 2	
F1447-2001	Otterbäcken	
F1447-2002	Torsvid	
F1447-2003	Hova I	
F1447-2005	Hova II	
F1447-3001	Vänerhamn, Otterbäcken	
F1461-0001	Köpmannebro/televerket	
F1461-0002	Banverket/SJ	M
F1461-0003	Melleruds Nya Tvätt AB	M
F1461-0004	Renofin	M
F1461-0006	LG Skrotpressning	M
F1461-118	Dalslands Trä AB	M
F1461-132	Applied Chemicals i Sverige AB	M
F1461-135	Melleruds Järn-och Metallgjuteri	M
F1461-2001	Dalskog	
F1461-2003	Mellerud	M
F1461-2004	Sunnanå	M
F1470-0007	Sparlösa Kvarn	
F1471-0001	Årnäs 2:4, 2:60	
F1471-0002	Svenska Foder i Hällekis, Fd Cementa	
F1471-0006	Rockwool	
F1471-0007	Truckverkstaden	
F1471-0012	Dala Kvarn	
F1471-0014	Årnäs 2:57	
F1471-2002	Mariedalsskogen	
F1471-2004	Blomberg	
F1471-2005	Trolmen	
F1471-2006	Råbäcks bruk	
F1471-2007	Hällekis byggavfallstipp	
F1471-2017	Cementas tipp vid truckvägen.	
F1471-3001	Hönsätters hamn, Svenska Foder AB	
F1471-3001	Storegårdens kalkbruk	
F1471-3002	Hälleviks småbåtshamn	
F1471-3002	Råbäck-Trolmen	

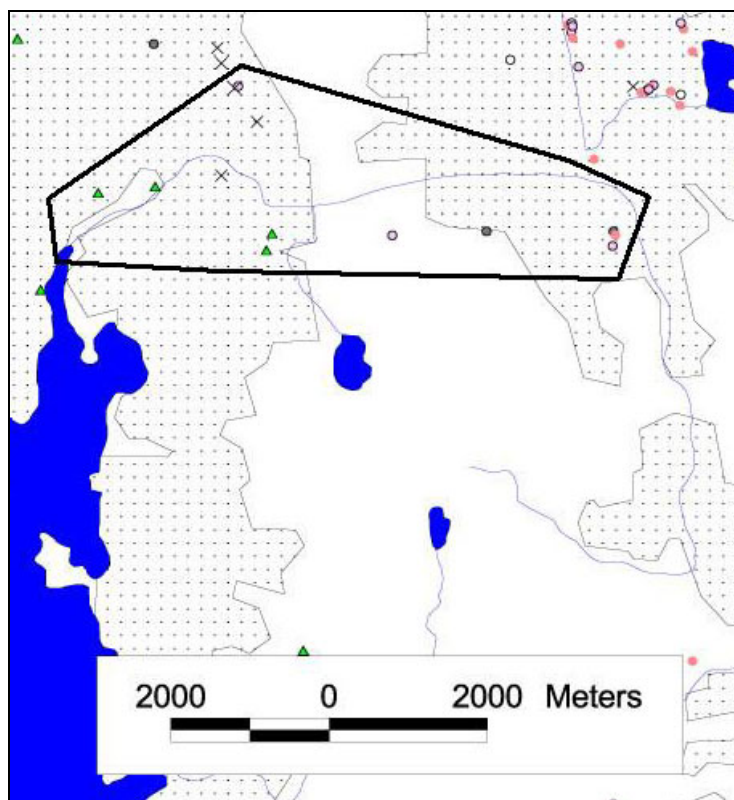
F1471-3003	Hällekis	
F1471-3004	Hönsäter	
F1471-3006	Blomberg	
F1471-3007	Gum A	
F1471-3008	Gum B	
F1471-3009	Bryngelsgården	
F1471-3010	Stubbesgården	
F1473-0001	Ålgårås Sågverk AB	
F1487-0001	Br Brandt i Älvsborg AB	S
F1487-0002	Blåsut, Bensinstation	S
F1487-0003	Statoil, Djupedalsvägen	S
F1487-0004	Lundqvist Oljeprodukter AB	S
F1487-0005	Shell, Korseberg	S
F1487-0007	Ren-Pol HB, Rekordkem	S
F1487-0008	Öxnereds Skyttebana	S
F1487-0009	Öxnereds Bildemontering	S
F1487-0010	Q8, Gropbrovägen	S
F1487-0011	Shell, Gropbrovägen	S
F1487-0012	OK, Gropbrovägen	S
F1487-0013	Pump, Marierovägen	S
F1487-0014	Jet, Gropbrovägen	S
F1487-0019	Dissougas AB	S
F1487-0020	Jet, Vänersborg	S
F1487-0023	Uno-X, Vänersborg	S
F1487-0026	Uno-X, Östergatan	S
F1487-0028	Garveriet	S
F1487-0032	Gasverk Vänersborg	S
F1487-102	Tändsticksfabriken/Telia	S
F1487-2005	Byggmästaren, Holmängen	S
F1487-2006	Torpa, Vänersborg	S
F1487-2007	Rånnum, Vargön	S
F1487-3001	Svallklev	S
F1487-3001	Vänerhamn Lilla Vassbotten	
F1487-3002	Skytteklev	
F1492-0001	Åmål-Säffle Bilpress	N
F1492-0002	AB Gotthard Nilsson	N
F1492-0003	Amal AB	N
F1492-0004	Skjutbanan i Tydje	
F1492-0005	Skjutbanan i Kallskog	
F1492-0006	Hydro - Dalhall	N
F1492-0007	Hydro i Tösse	
F1492-0008	Hydro Vänersborgsvägen	N
F1492-0009	Ånimskog handel	
F1492-0010	Edelskogs handel	
F1492-0011	Fornanders Livs	
F1492-0012	Ahlmarks Oljedepå	N
F1492-0013	Riksbyggen oljedepå	N
F1492-0014	Olof Ericson Bil AB	N
F1492-0015	Statoil, Karlstadsvägen	N

F1492-0016	Preem, Karlstadsvägen	N
F1492-0017	Q8, Karlstadsvägen	N
F1492-0018	Pistolskyttebanan i Åmål	N
F1492-0019	Skjutbanan i Slobol	
F1492-0020	Åmåls Skytteförening	N
F1492-0021	Åmål 2:1 f.d. Oljedepå vid Åmålsån/Nybrogatan	N
F1492-0022	PEAB Vägstation Tösse	
F1492-0023	AH-Produkter	N
F1492-0024	Vänerhamn AB	N
F1492-0025	UNOX	N
F1492-0026	Fd KM lack Träffsmide	N
F1492-0027	SJ Tankplats	N
F1492-101	TGOJ - Åmål	N
F1492-103	Fengersfors Bruk	
F1492-104	SEM AB	N
F1492-105	Håkansson's Sägblad AB	N
F1492-113	Skandinaviska Gramophon AB	N
F1492-114	Nilfisk Advance A/S, f.d. Electrolux-Euroclea	N
F1492-115	Näsviken, Nordverksfabriken	N
F1492-124	GKN Nordiska Kardan AB	N
F1492-126	Åmåls Miljöhantering AB	N
F1492-134	ÅSI-Produkter	N
F1492-141	Kalmay Industri AB	
F1492-148	Br Lindqvists Motorfabrik AB	N
F1492-2001	Mossen	N
F1492-2002	Torpane Tösse	
F1492-3001	Vänerhamn Åmål	N
F1492-3002	Småbåtshamn södra Åmål (B-hamnen)	N
F1492-3003	Småbåtshamn norra Åmål (A-hamnen)	N
F1492-3004	Norr Adolfsberg, vinteruppställning Söd	N
F1492-3005	Norr Adolfsberg, vinteruppställning Nor	N
F1493-0001	Bergs eftr. Kemiska Tvätt HB	
F1493-0004	Rekordkem	
F1493-0005	Ramona	
F1493-0006	Krontorp 1:16	
F1493-0007	Bengtstorp 1:12	
F1493-0008	Skarpås 1:7	
F1493-0010	Sundet 3:26 m.fl.	
F1493-0011	Gamla Staden 6:1 (II)	
F1493-0012	Gamla Staden 6:1	
F1493-0013	Svaneberg 7:1, Svaneberg 5:1	
F1493-0016	Sjötorp 2:61 m.fl.	
F1493-2002	Nolhassle (Hasslerör)	
F1493-2004	Björnsäter (Lugnås)	
F1493-2005	Prästbol (Torsö Prästbol)	
F1493-2007	Nolby (Torsö Nolby)	
F1493-2008	Säby (Sjöstugan)	
F1493-2009	Karleby	
F1493-3001	Vänerhamn, Mariestad	

F1494-0001	WM:s Ytbehandling AB	
F1494-0003	Stena Gotthard Återvinning AB, Lidköping	
F1494-0004	Fanssons Elektroguld	
F1494-0005	Svenska Foder (Lidköping)	
F1494-0006	Bundy	
F1494-1001	Bacho Metal Saws AB	
F1494-1002	Näfveqvarn Suncab i Lidköping AB	
F1494-1003	Näfveqvarn Suncab i Lidköping AB	
F1494-1004	Städet 18	
F1494-1005	Lidköpings Stenhuggeri AB	
F1494-1006	E Sabel AB	
F1494-1007	Micore Plast AB	
F1494-1008	NewTec AB	
F1494-1009	Lidköpings Gjuteri AB	
F1494-1011	Kv Borret 1-3, 9-11	
F1494-1012	C Hedéns Olje AB	
F1494-1013	Västra Sannorna 5:1	
F1494-1014	Hackman Rörstrand AB	
F1494-1015	Hägglunds Lidan AB	
F1494-2001	Gösslundatippen	
F1494-2004	Gillstadtippen	
F1494-2005	Gatukontoret (Kv Vattenpasset)	
F1494-2006	Vinninga tipp	
F1494-2007	Försvaret Såtenäs Flygflottilj	
F1495-2005	Bro	
F1495-2006	Översånna	

Vattendrag till Askimsviken

Vattendraget som enligt kartan rinner ut i Askimsviken (Välen). Enligt kartan över de större avrinningsområdena ligger den östra delen av vattendraget i Göta älvs avrinningsområde, men enligt hur vattendraget rinner ser detta inte ut att stämma och därför görs även denna indelning. Många undersökningar har gjorts i Välen där vattendraget rinner ut i havet.



Figur 16. Objekten kring vattendraget till Askimsviken.

Tabell. Lista över objekten kring vattendraget till Askimsviken. Vissa objekt finns både som anläggning och som MIFO-objekt. Endast objekt inom 1 km gränsen är inkluderade

OBJEKTID	OBJEKT
1481-1113	Riskullaverket BRANSCH: 40-2 ; B-anläggning
1481-1117	Olof Manner AB BRANSCH: 27 ; --anläggning
F1480-0148	Högsbo Däck AB
F1480-0150	Galon AB f.d
F1480-0152	Hanssons Pyrotekniska f.d
F1480-0179	Högsbo Bilservice AB m.fl.
F1480-2010	Välen mudder
F1480-2029	Välen reningsverket
F1480-2054	Askims Domarringsväg
F1480-2058	Sisjön
F1480-2074	Välen (Ö om Hults bro)
F1481-0001	Olof Manner AB
F1481-0005	Rune Carlssons Bilskrot
F1481-0018	Hüls Nordic AB